

INSTRUKCJA SKRÓCONA USTAWIEŃ KAMER DLA REJESTRATORÓW ICATCH SERII KMH i RMH 2/5/8 MPix

Dodatkowa instrukcja pozwalająca na poprawę jakości w kamery AHD 2MP 4MP i 5MP

Zalecamy po podłączeniu kamer AHD, TVI, CVI **MODYFIKACJE** ustawienia ostrości w rejestratorze dla podanych kanałów. Poprawi to znacząco jakość wyświetlania oraz nagrywania kamer AHD w rozdzielczościach 2MP 4MP i 5MP.

Zalecane ustawienia:

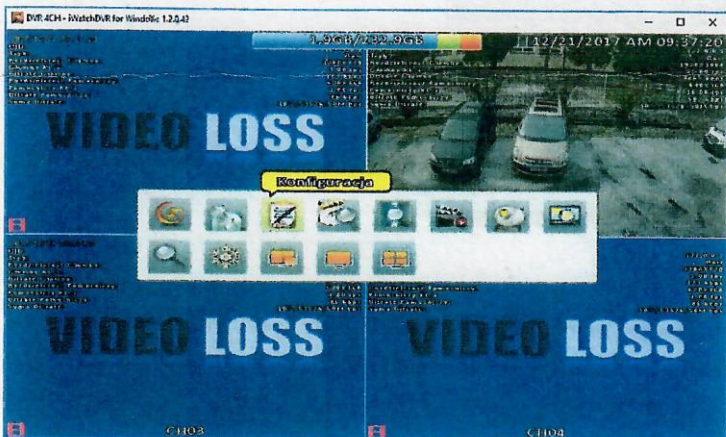
AHD 2MP – Ostrość 60, DNR OFF

AHD 4MP – Ostrość 100, DNR OFF

AHD 5MP – Ostrość 100, DNR OFF

Procedura zmiany ustawień:

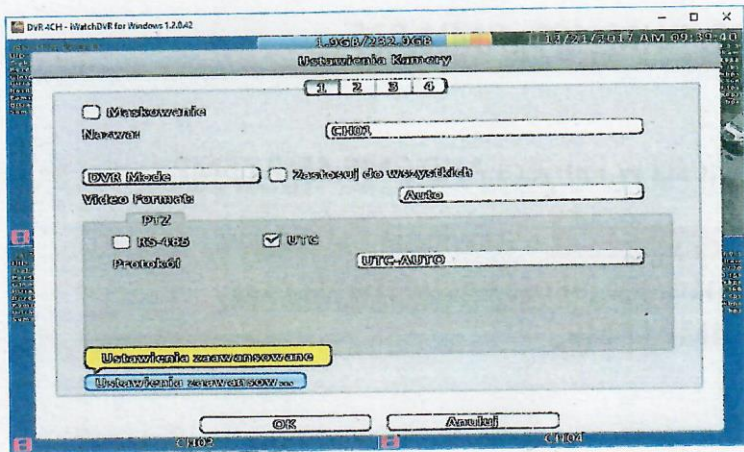
- kliknij PPM (prawym przyciskiem myszy) na ekranie,
- wejdź w „konfiguracja”



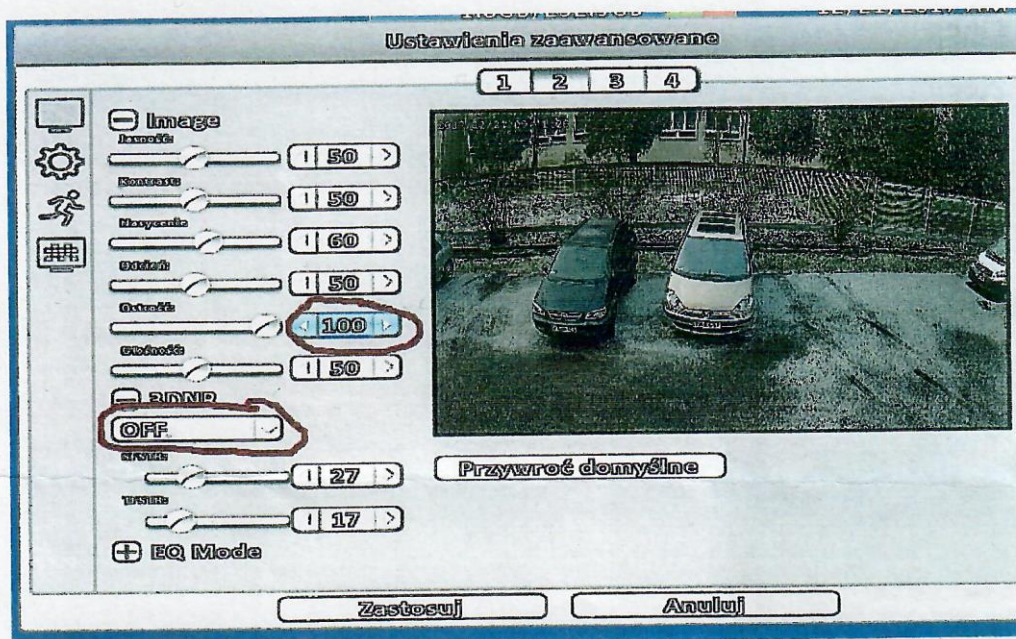
- wejdź w USTAWIENIA KAMERY



- Wejść w „USTAWIENIA ZAAWANSOWANE”



- Zmień podane wartości



Uwaga: W przypadku zmian rozdzielczości kamer, przełączania kamer różnych rozdzielczości między portami – może się zdarzać że wartości te się wyzerują. Zalecamy sprawdzenie ponowne tych wartości po końcowych modyfikacjach.

W nowych wersjach F/W - producent wprowadzi nowe zalecane ustawienia