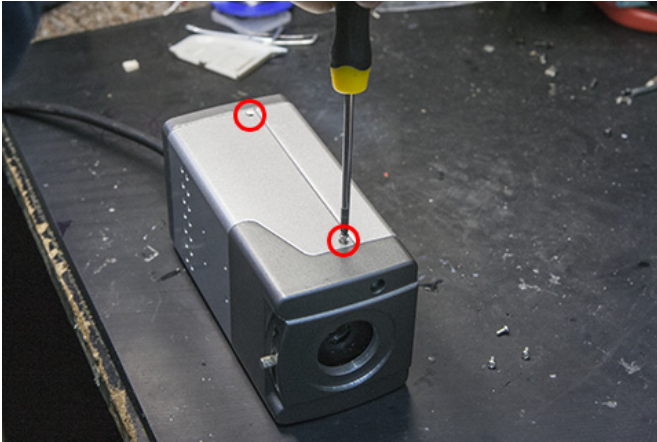


Poniższa instrukcja zawiera informację krok po kroku, jak przełączyć kamerę AHDMX-1000B rewizji pierwszej do pracy w standardzie analogowym.

1. Odkręcić 4 śrubki po obu bocznych stronach obudowy kamery



2. Otworzyć obudowę kamery przy pomocy karty bankomatowej



3. Zewrzeć zworkę na płycie modułu z przetwornikiem kamery.

