

# Uproszczona instrukcja obsługi programu CMS

## Dla rejestratorów HANBANG

### Wymagania sprzętowe:

Minimalne wymagania sprzętowe:

System operacyjny: Windows Serwer 2003 Standard Edition SP2

Baza danych: Mysql5.0

Procesor: Intel Pentium Dual CPU E2180 2.00 GHZ

Ram: 1024 MB

Dysk twardy: 80 GB

Ethernet: 10/100M

Rekomendowane wymagania sprzętowe:

System operacyjny: Windows Serwer 2003 Standard Edition SP2

Baza danych: Nowszy niż Mysql5.0

Procesor: Intel Pentium Dual CPU E2180 2.80 GHZ

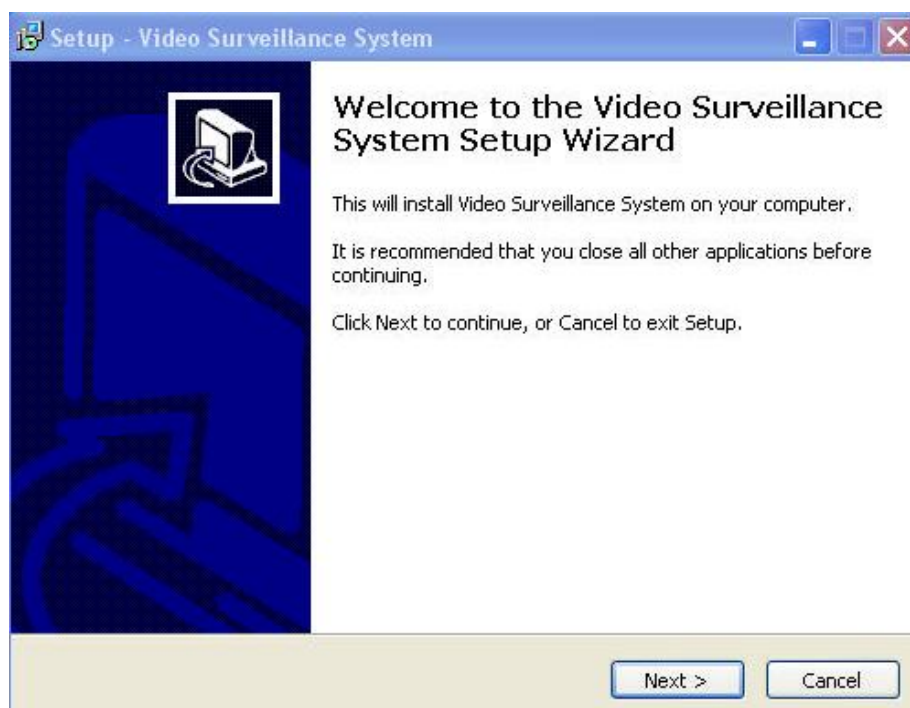
Ram: 2048 MB lub więcej

Dysk twardy: 160 GB

Ethernet: 10/100M

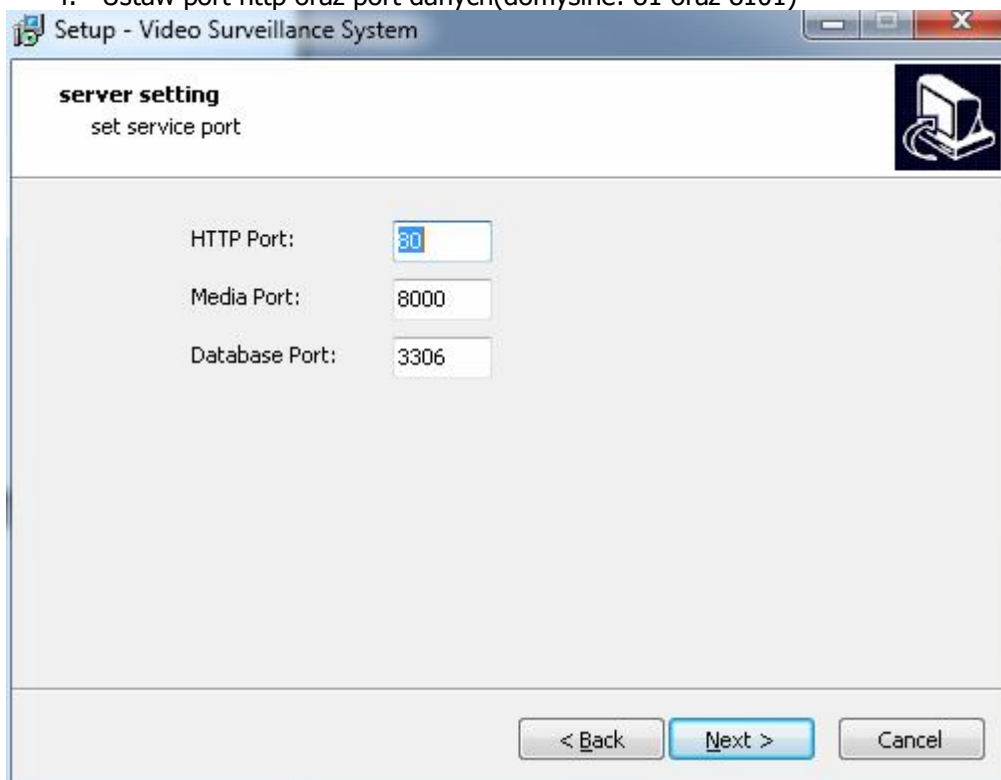
### Instalacja oprogramowania:

1. W pierwszej kolejności należy zainstalować pakiet "PSService.exe".



2. Naciśnij przycisk **next**, aby kontynuować.

- Wybierz gdzie program ma być zainstalowany.
- Ustaw port http oraz port danych (domyślne: 81 oraz 8101)



Uwaga ważne!

Porty odnoszą się do serwera CMS który zostanie zainstalowany na komputerze PC.

Uwaga ważne jest żeby na zainstalowanym komputerze PC, powyższe porty (w szczególności **http!**) nie mogą być zablokowane przez inne usługi sieciowe, takie jak np. drukarka sieciowa etc.

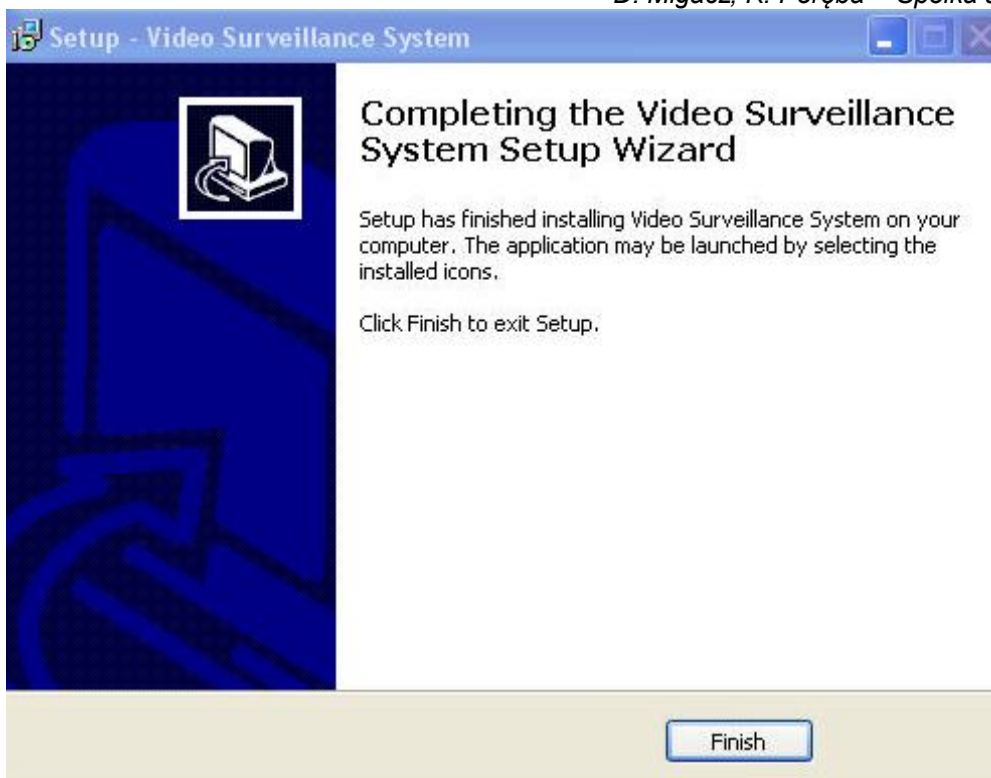


Jeżeli podany port został zajęty, pojawi się powyższe okno.

W tym momencie, zalecane jest zmiana numeru portu na inny np. **85**.

Należy pamiętać żeby podczas uruchamiania konfiguracji programu CMS przez przeglądarkę należy wpisywać adres wg wzoru:

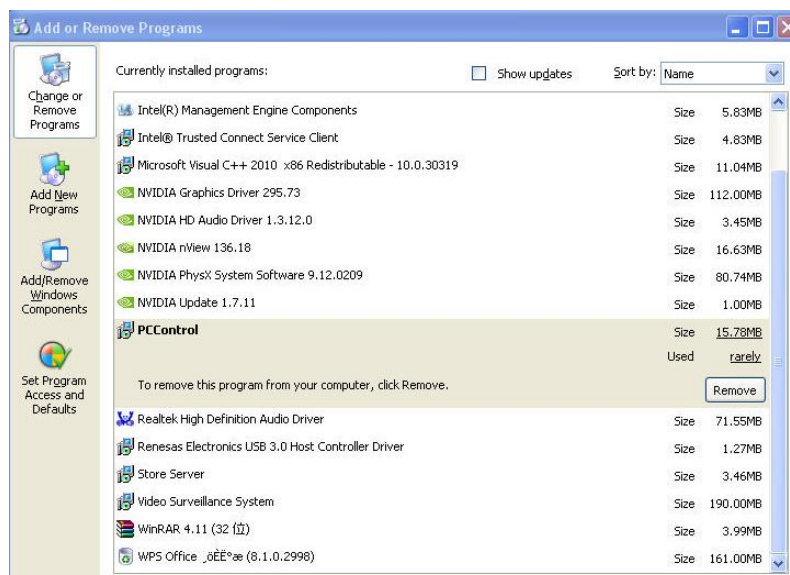
**http://xx.xx.xx.xx: port** (wprowadzany podczas instalacji)



5. Zakończ instalację, wciskając przycisk **finish**

## Reinstalacja oprogramowania PCControl

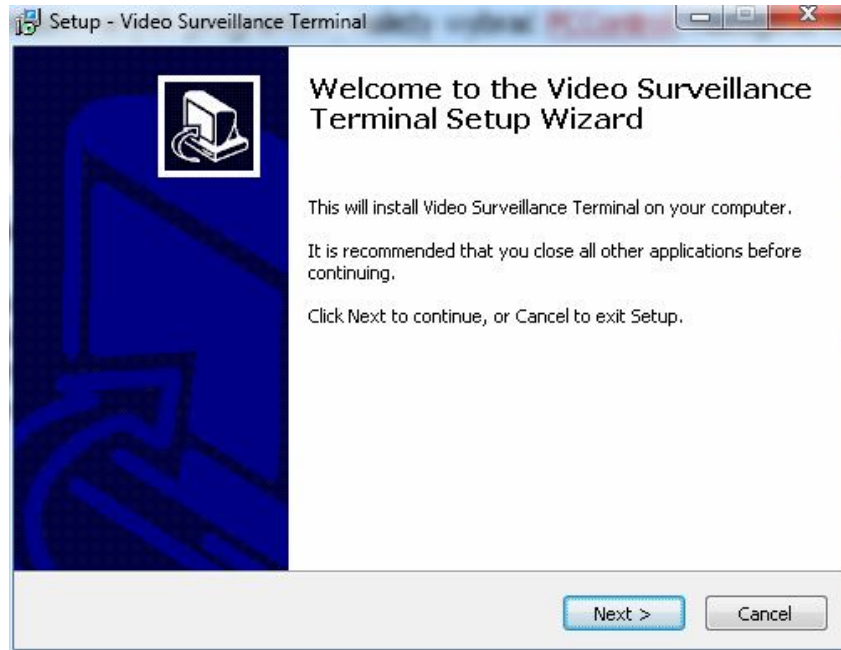
Aby odinstalować program ze swojego komputera, należy uruchomić:  
**Panel sterowania – Programy – usuń program.**



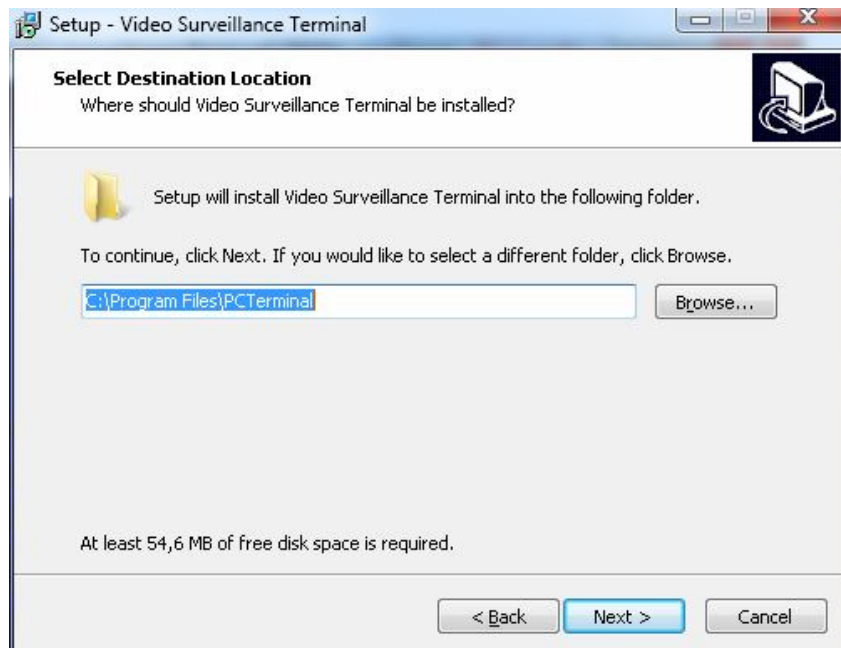
Z listy zainstalowanych programów, należy wybrać **PCControl**, następnie naciskamy usuń.

### Uruchom program „PCTerminal.exe”

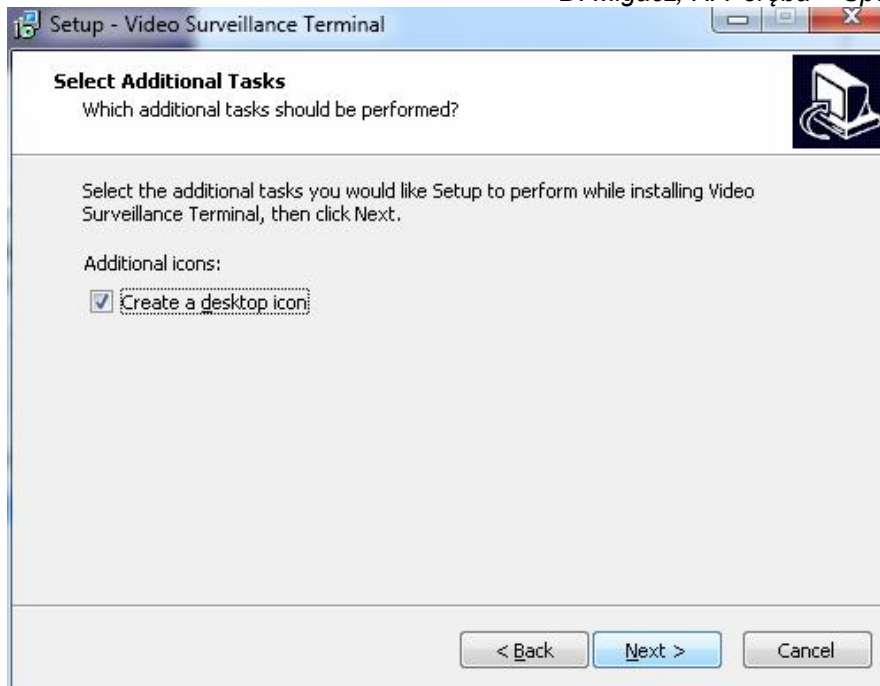
1. Klikamy NEXT



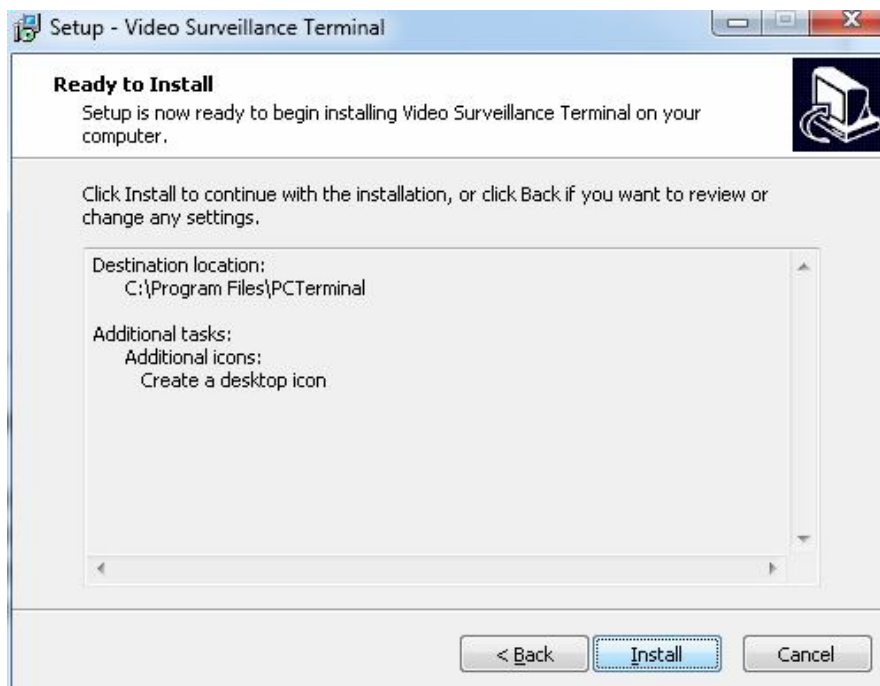
2. Wybieramy miejsce, gdzie ma być zainstalowany program.
3. Następnie dajmy **next**.



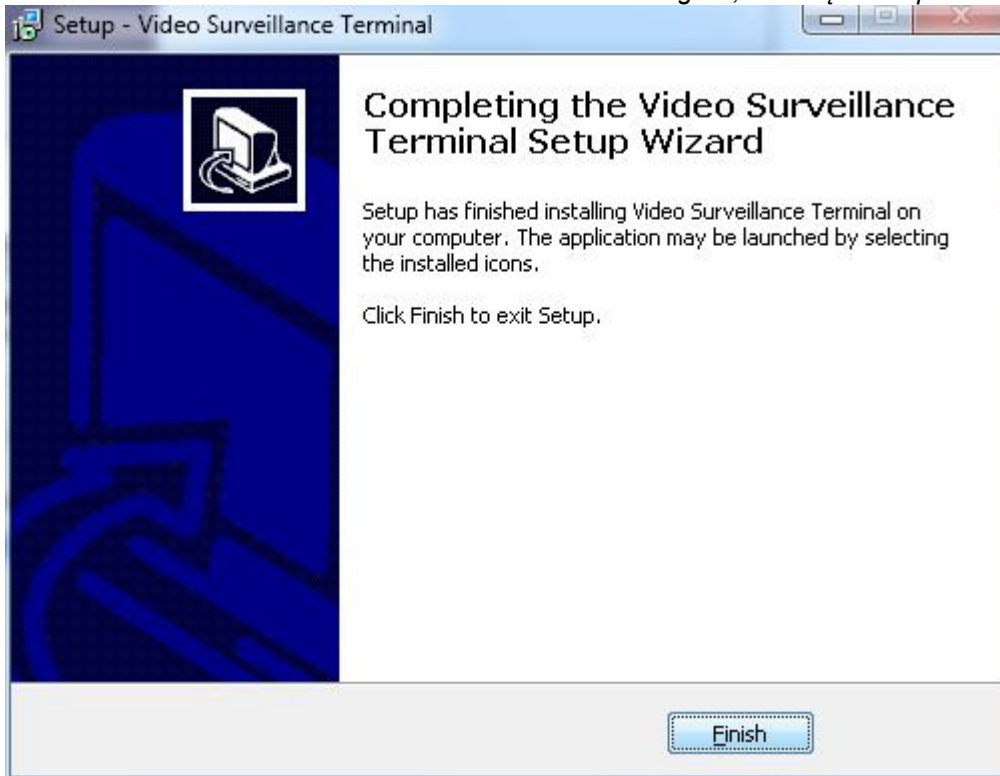
4. Jeżeli chcemy aby pojawiła nam się ikona programu na pulpicie zaznaczamy „**Create a desktop icon**”
5. W następnym kroku dajemy „Next”



6. Kliknij **install** aby rozpocząć instalację



7. Aby zakończyć wciśnij Finish.



Uruchom program **Video Surveillance Terminal.exe**



**1. Aby uruchomić program należy wpisać następujące dane:**

Serwer: **localhost**

Media Port: **8000**

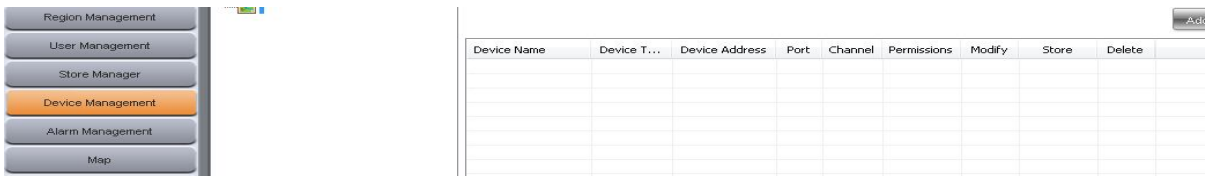
Username: **admin**

Password: **123456**

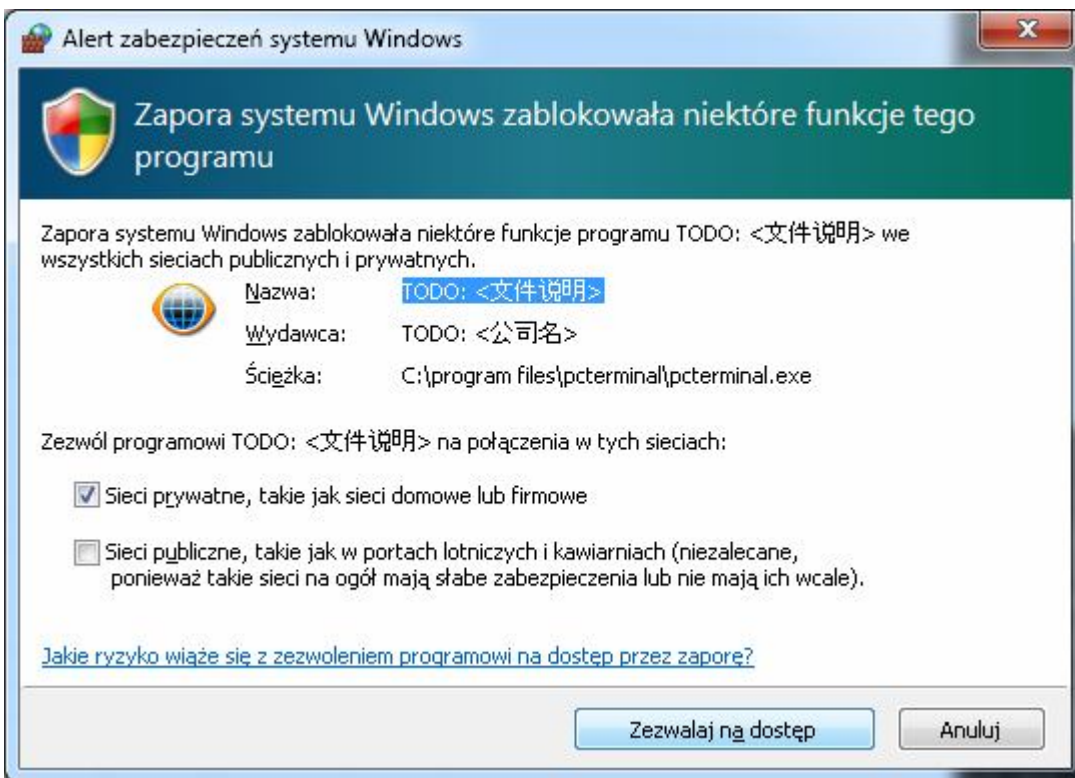
**Dodawanie rejestratora do programu CMS**



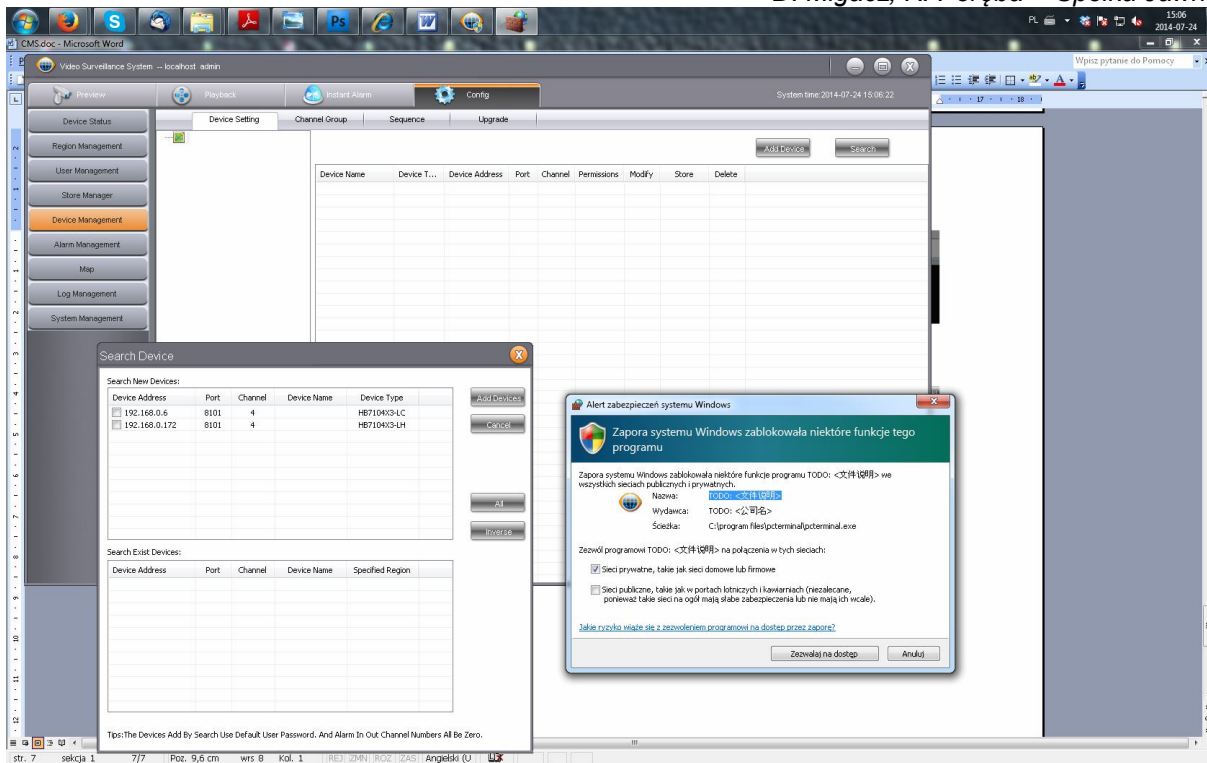
Przechodzimy do zakładki **Config**.



Następnie przechodzimy do zakładki **Device Management**.



**System zapyta nas czy można uruchomić tą aplikację. Należy wcisnąć „Zezwalaj na dostęp”**



Przez wciśnięcie przycisku Search program znajdzie w naszej sieci lokalnej wszystkie podłączone rejestratory. Jeżeli chcemy podłączyć rejestratory znajdujące się w innej podsieci lub z sieci Internet wpisujemy adres IP ręcznie.

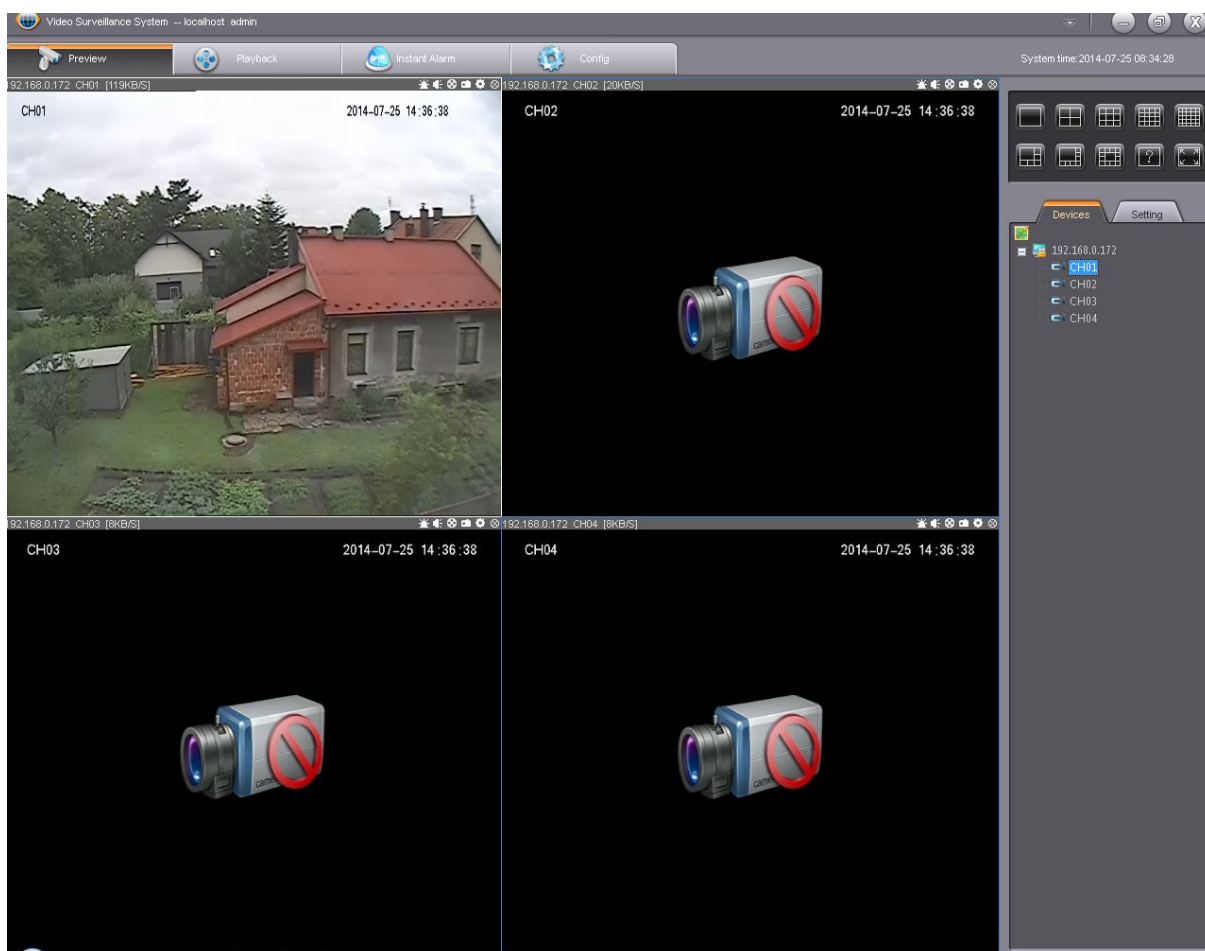


Po dodaniu rejestratora/ów należy przełączyć się do zakładki **preview**. Po lewej stronie w zakładce device, klikamy raz na zielony kwadrat.



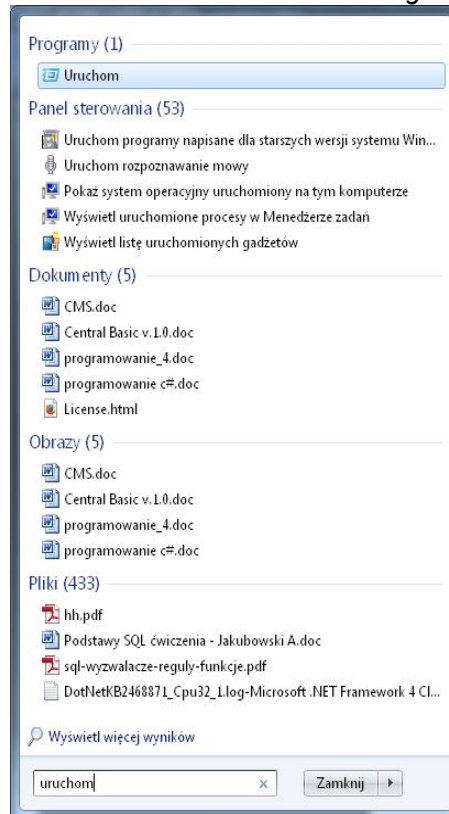
Powinny pojawić nam się dodane urządzenia.

Dwukrotne kliknięcie na adres/nazwę urządzenia spowoduje wyświetlenie wszystkich kamer rejestratora.

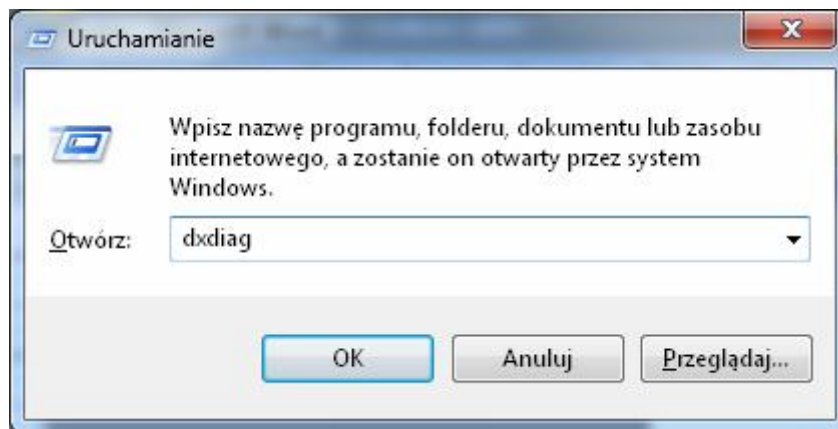


Jeżeli mimo powyższych wskazówek, obraz z kamer nie pojawia się, należy:

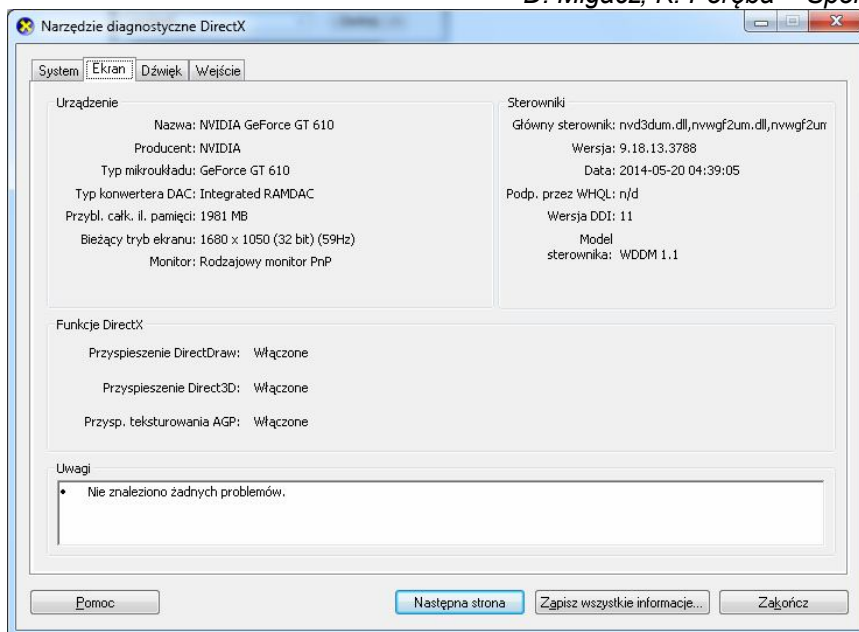
1. Włączyć program **'Uruchom'**.



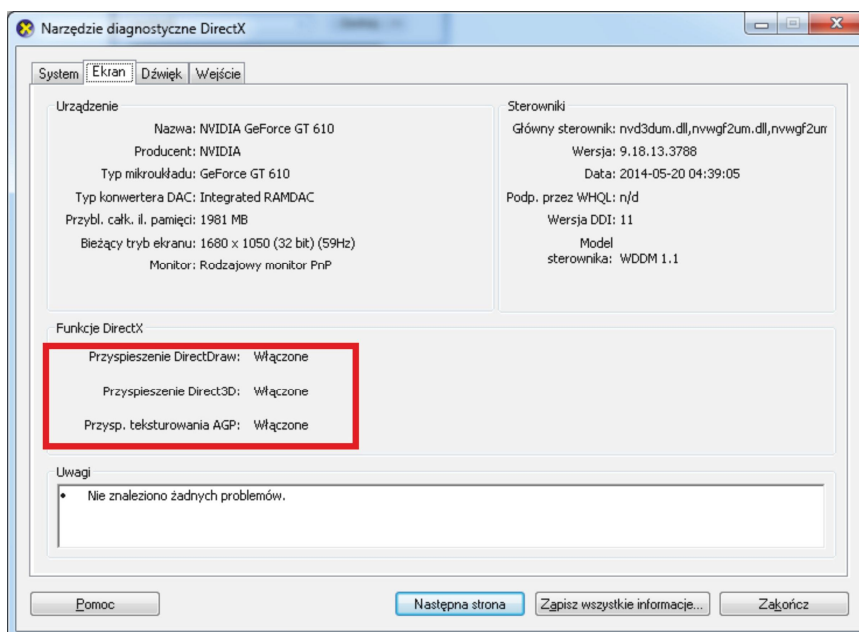
2. Wpisujemy komendę: **'dxdiag'**.



3. Przełączamy się na zakładkę ekran.

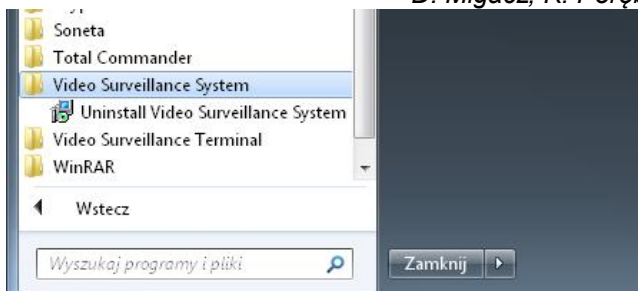


4. Jeżeli jeden z parametrów(w czerwonej ramce) jest wyłączony, program może działać niepoprawnie!  
Jest prawdopodobieństwo, że sterowniki są nieaktualne, bądź w ogóle ich nie ma.

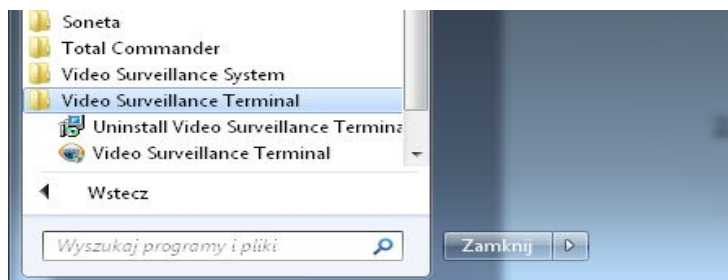


Deinstalacja i ponowna instalacja.

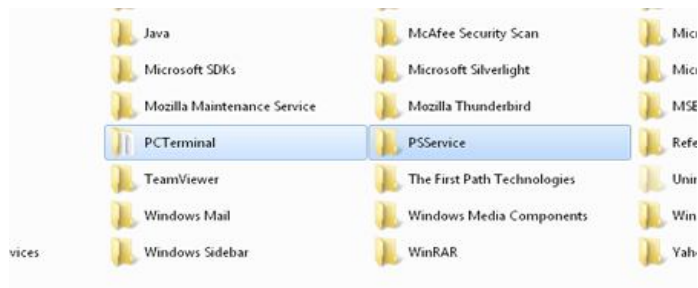
1. Deinstalacja programu **Video Surveillance System – Klikamy Uninstall Video Surveillance System**



2. Następnie Deinstalujemy programu **Video Surveillance Terminal** – Klikamy **Uninstall Video Surveillance Terminal**



3. Dla pewności, usuwamy foldery pozostałe w **program files**.



Foldery znajdują się w miejscu gdzie zostały zainstalowane program.  
Przy następnej instalacji program „uruchamiamy jako administrator”.