



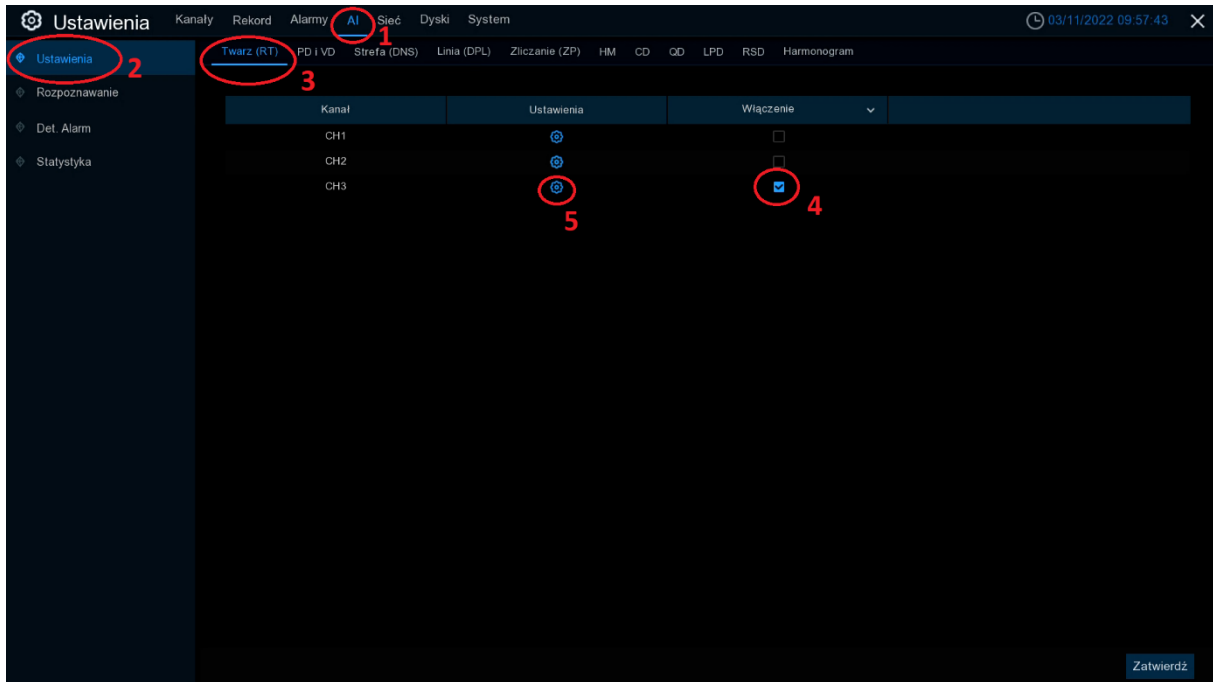
Instrukcja obsługi

Inteligentna analiza obrazu

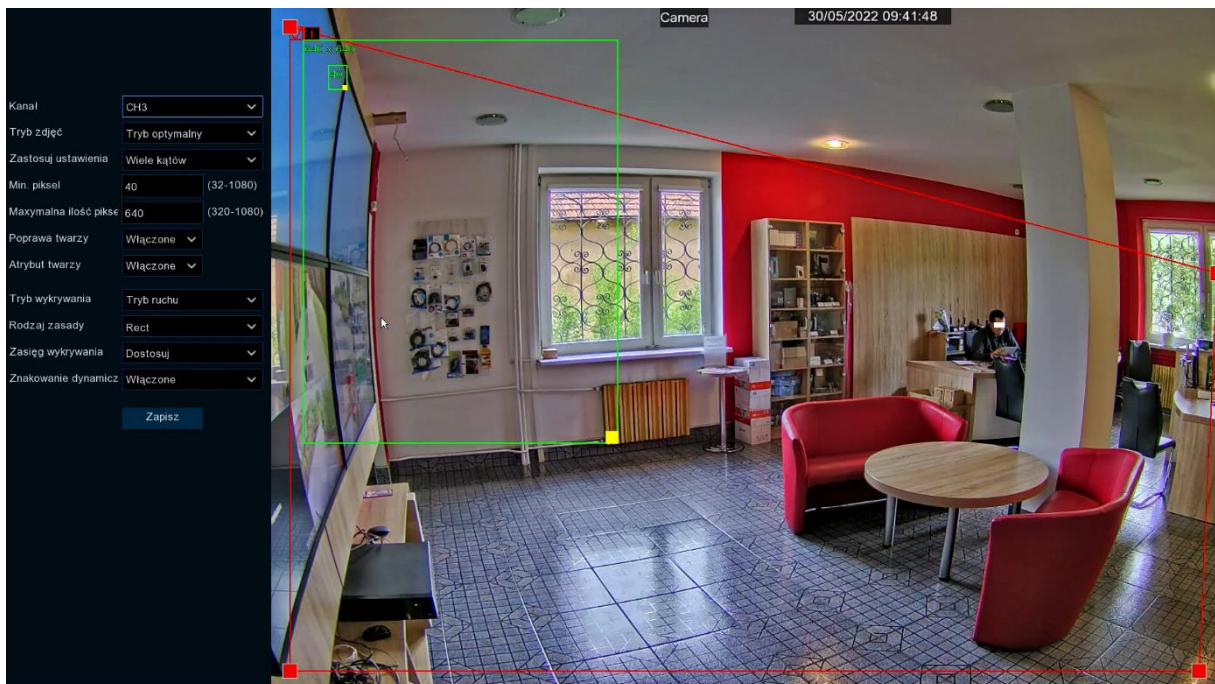
Spis treści

1.	Wykrywanie twarzy (FD – Face Detection)	2
1.1	Zarządzanie bazą danych twarzy	3
2.	Człowiek i wykrywanie pojazdów (PD/VD – Pedestrian Detection/Vehicle Detection).....	5
3.	Wykrywanie włamań na obwodzie (Strefa DNS).....	6
4.	Wykrywanie przekroczenia linii (Linia DPL).....	7
5.	Liczenie przejść (ZP).....	8
6.	Mapa ciepła (HM – Heat Map)	9
7.	Wykrywanie gęstości tłumu (CD – Crowd Detection)	10
8.	Wykrywanie długości kolejki (QD – Queue Detection)	11
9.	Detekcja tablic rejestracyjnych (LPD).....	12
9.1	Zarządzanie bazą danych tablic rejestracyjnych	13
10.	Detekcja dźwięku (RSD).....	15

1. Wykrywanie twarzy (FD – Face Detection)

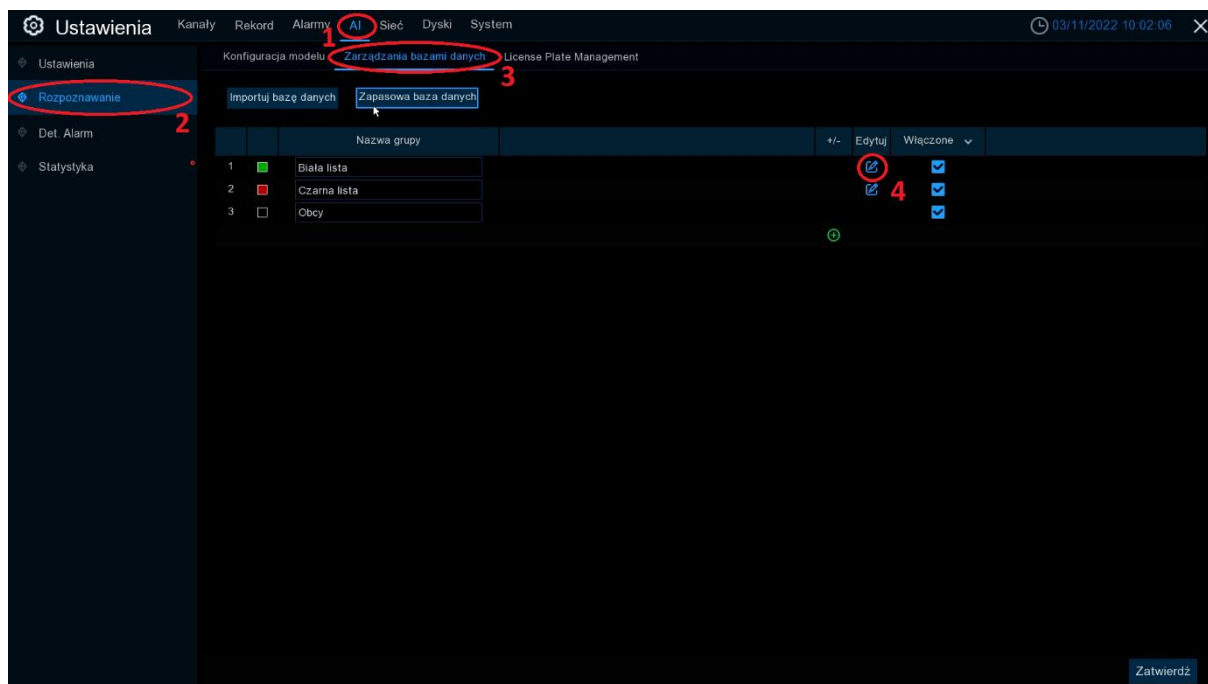


1. Wejść w zakładkę AI
2. Wejść w zakładkę Ustawienia
3. Wejść w zakładkę Twarz(RT)
4. Aktywować funkcję zaznaczając okienko
5. Ustawienia – zdjęcie poglądowe poniżej

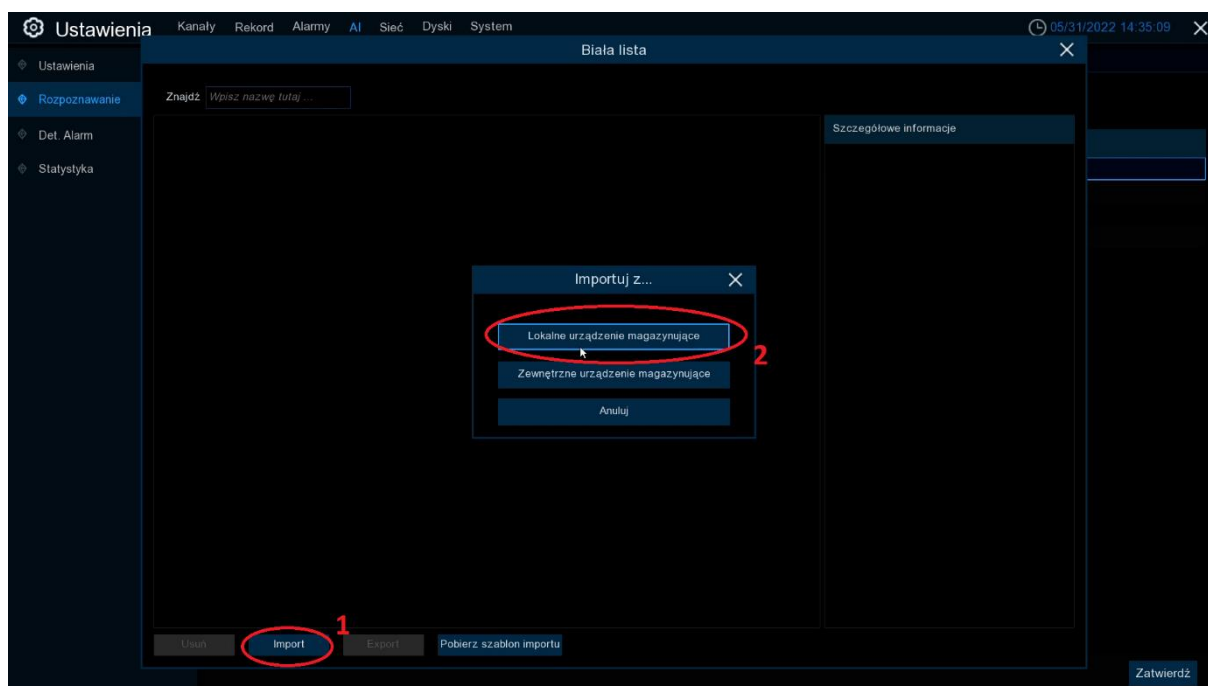


Czerwona ramka obejmuje obszar wykrywania twarzy.
Zielone ramki określają maksymalny oraz minimalny obszar wykrywania twarzy.

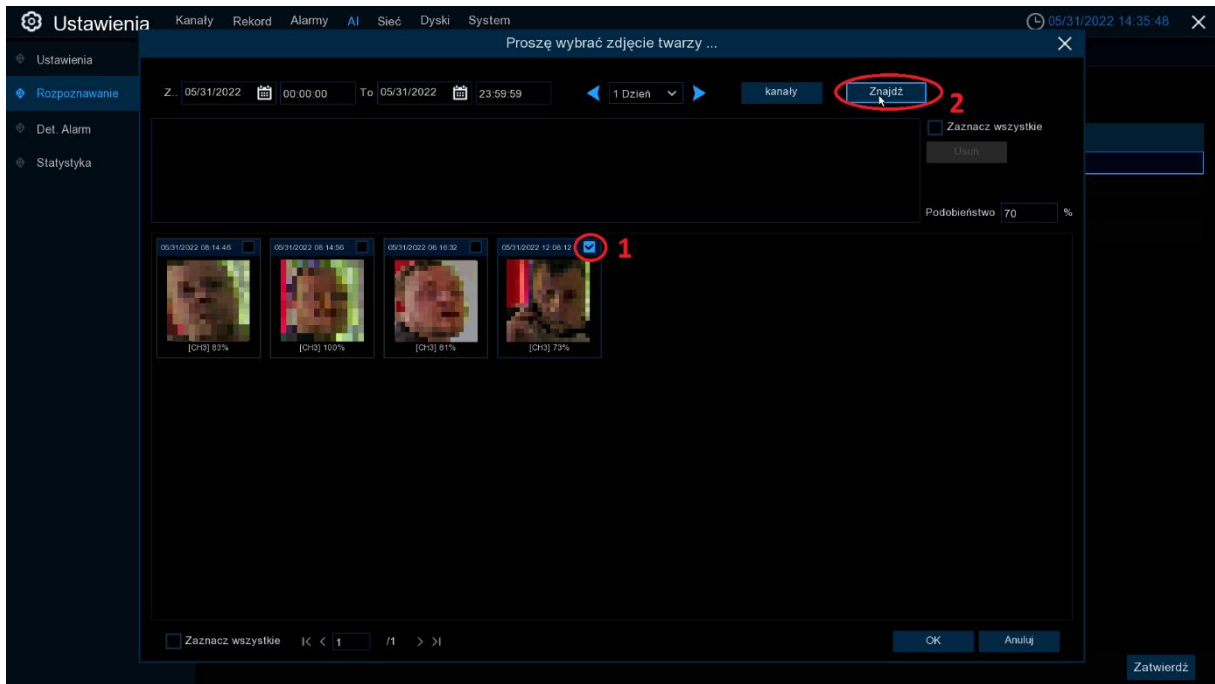
1.1 Zarządzanie bazą danych twarzy



1. Wejść w zakładkę AI
2. Wejść w zakładkę Rozpoznawanie
3. Wejść w zakładkę Zarządzanie bazami danych
4. Przeglądanie elementów bazy danych – zdjęcie poglądowe poniżej

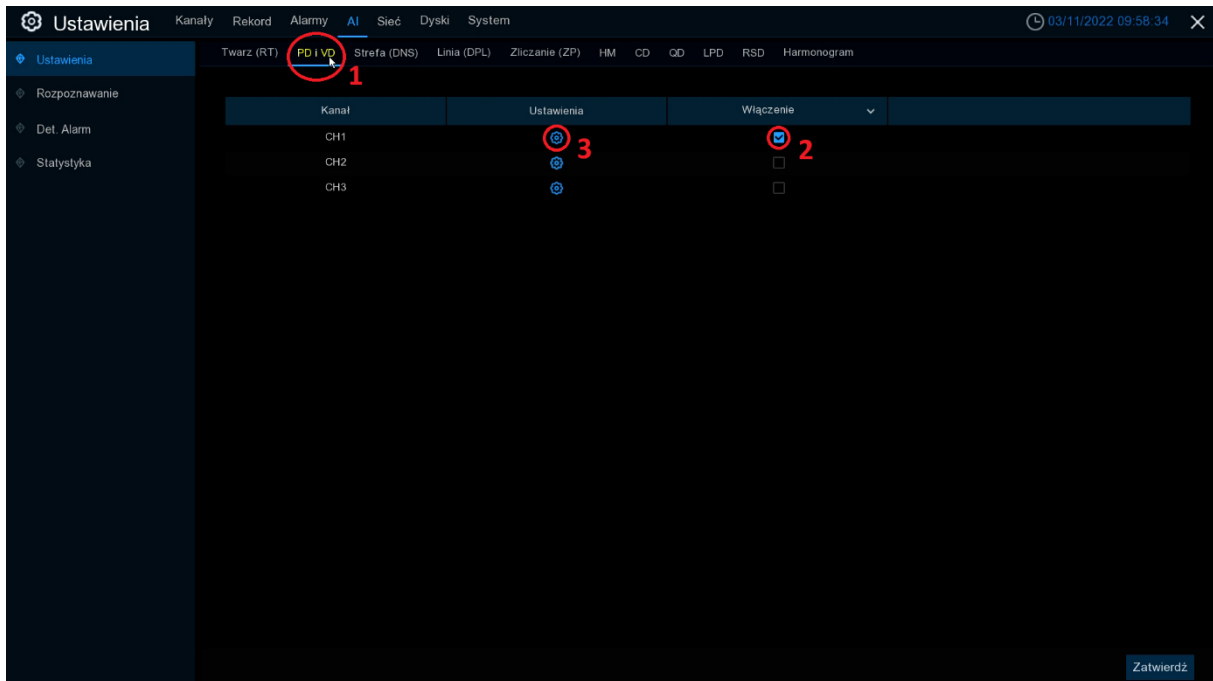


W tym miejscu należy określić lokalizację odczytu bazy danych.

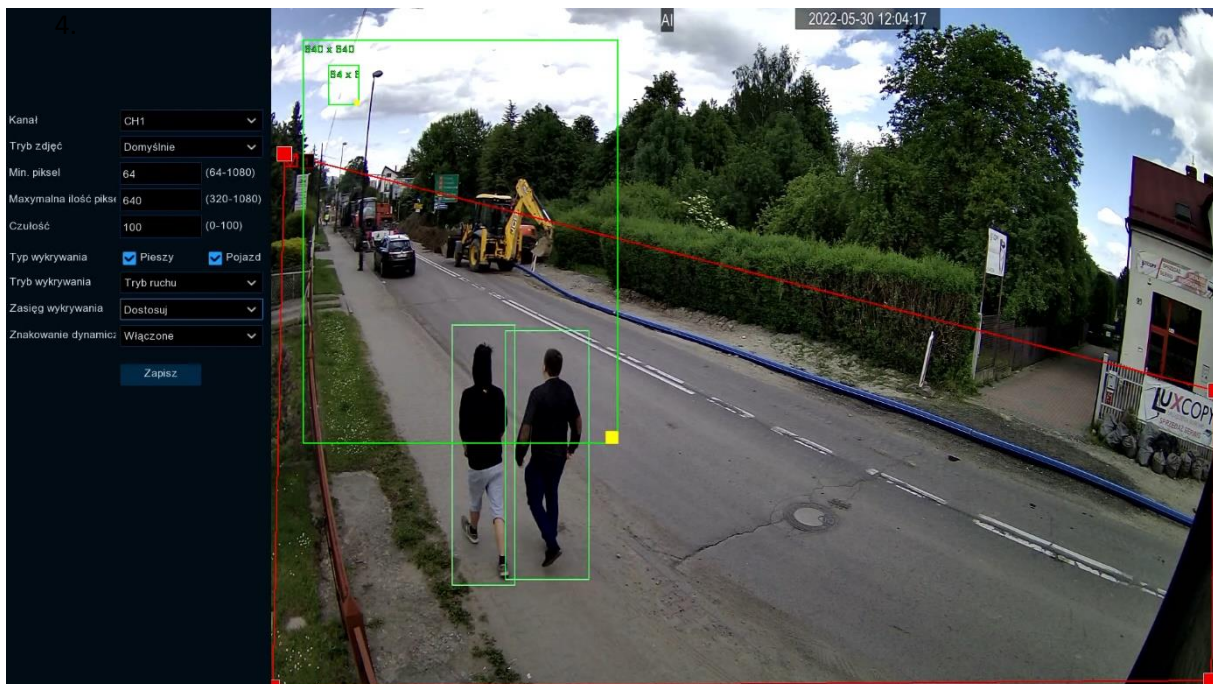


Istnieje opcja wyszukiwania zapisów tej samej twarzy

2. Człowiek i wykrywanie pojazdów (PD/VD – Pedestrian Detection/Vehicle Detection)



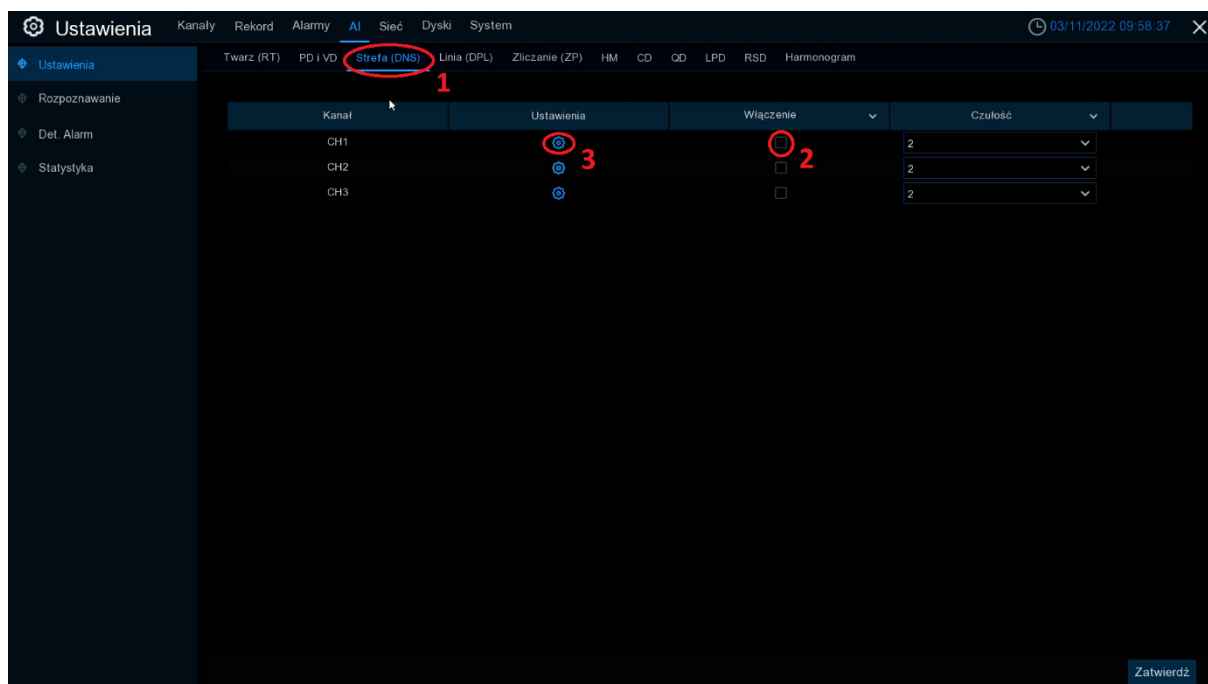
1. Wejść w zakładkę PD i VD
2. Aktywować funkcję zaznaczając okienko
3. Ustawienia – zdjęcie poglądowe poniżej



Czerwona ramka obejmuje obszar wykrywania.

Zielone ramki określają maksymalny oraz minimalny obszar wykrywania.

3. Wykrywanie włamań na obwodzie (Strefa DNS)



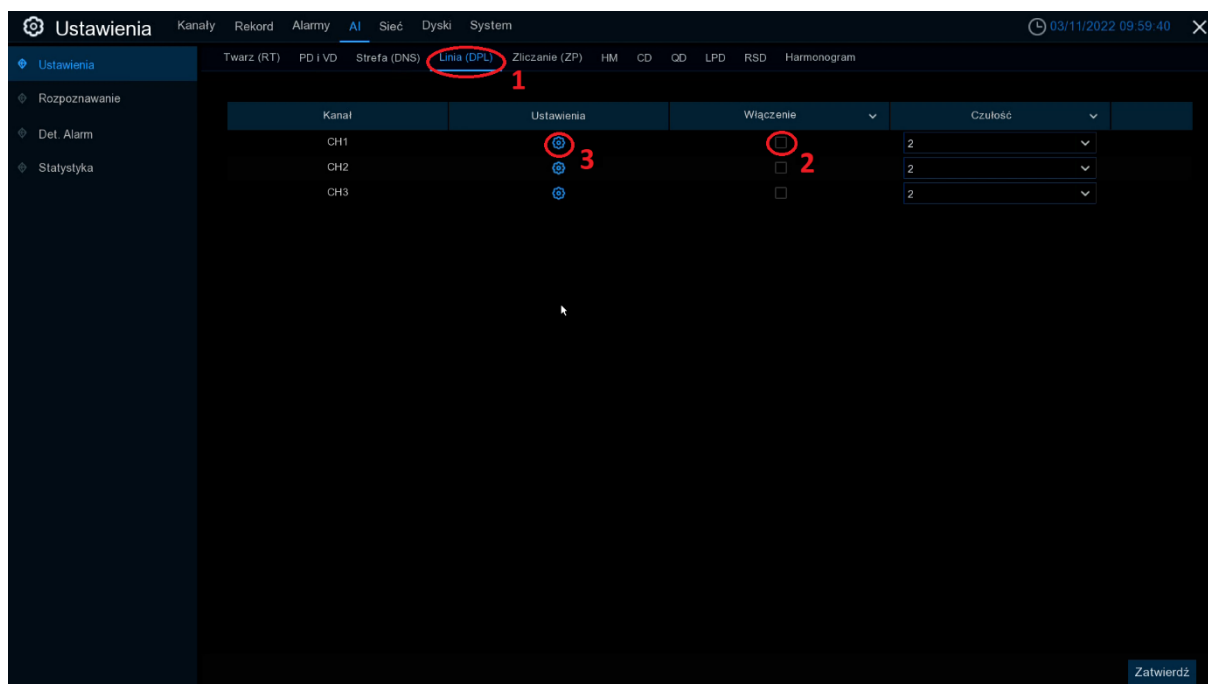
1. Wejść w zakładkę Strefa(DNS)
2. Aktywować funkcję zaznaczając okienko
3. Ustawienia – zdjęcie poglądowe poniżej



Funkcja ta wykrywa naruszenie żółtej strefy.

Funkcje A -> B , B -> A lub A <-> B można ustawić czy ma być wykrywane naruszenie do wewnątrz , na zewnątrz czy w obu kierunkach.

4. Wykrywanie przekroczenia linii (Linia DPL)



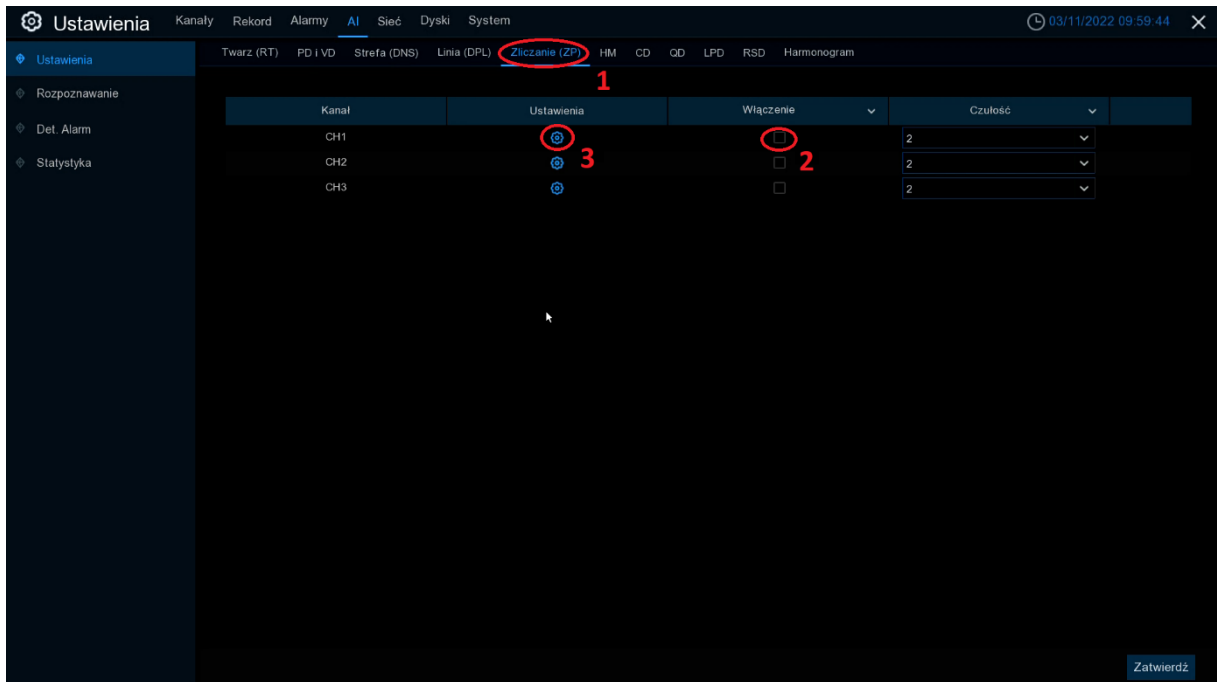
1. Wejść w zakładkę Linia(DPL)
2. Aktywować funkcję zaznaczając okienko
3. Ustawienia – zdjęcie poglądowe poniżej



Funkcja ta wykrywa przekroczenie linii.

Funkcje A -> B , B -> A lub A <-> B można ustawić czy ma być wykrywane przekroczenie do wewnątrz, na zewnątrz czy w obu kierunkach.

5. Liczenie przejazdów (ZP)

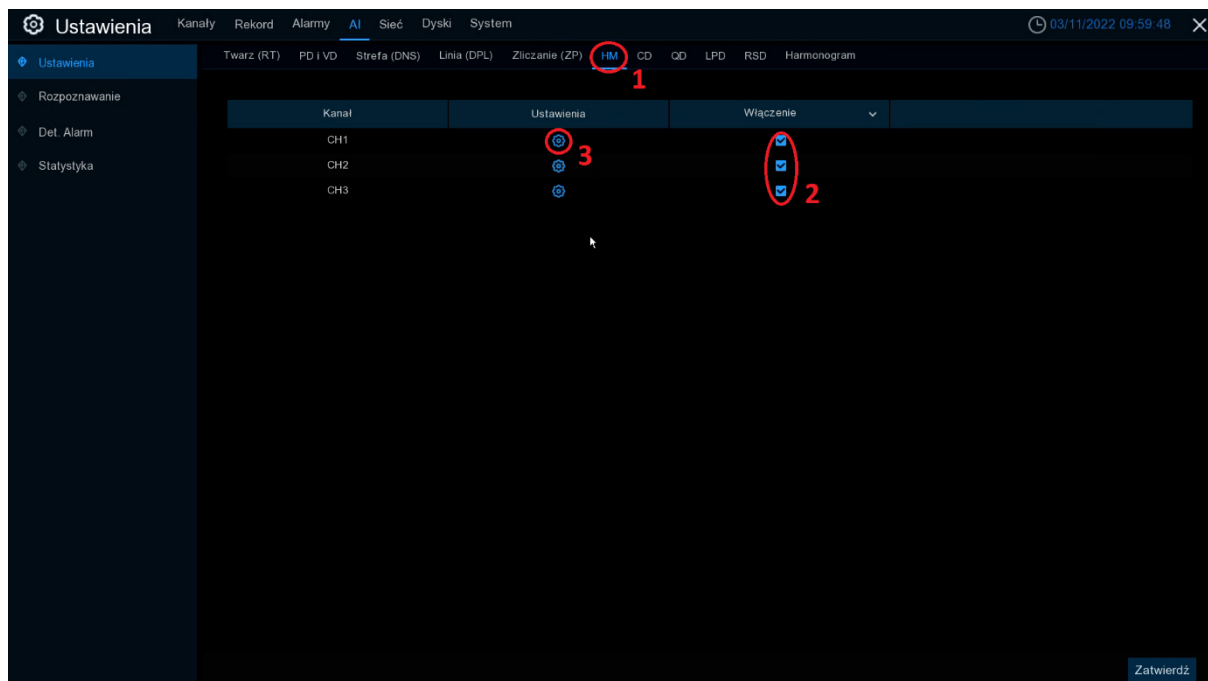


1. Wejść w zakładkę Zliczanie(ZP)
2. Aktywować funkcję zaznaczając okienko
3. Ustawienia – zdjęcie poglądowe poniżej



W obszarze zaznaczonym na żółto następuje zliczanie przejazdów linii.
Funkcje A -> B , B -> A lub A <-> B można ustawić czy ma być wykrywane przekroczenie do wewnątrz, na zewnątrz czy w obu kierunkach.

6. Mapa ciepła (HM – Heat Map)

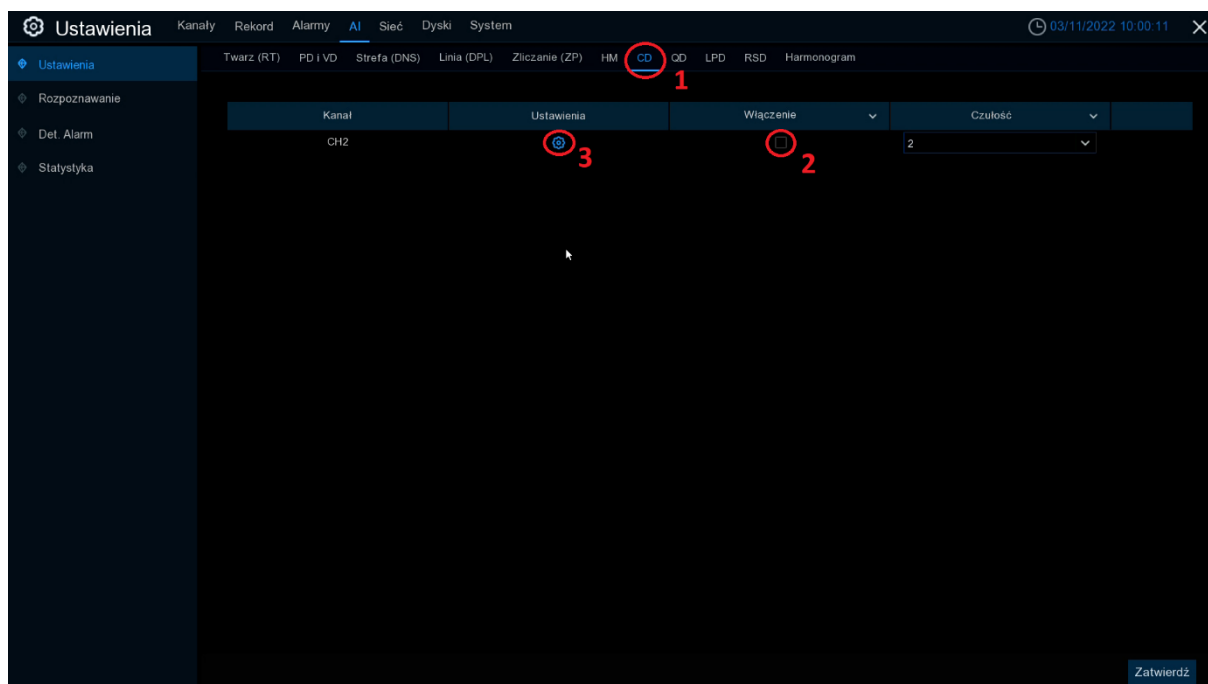


1. Wejść w zakładkę HM
2. Aktywować funkcję zaznaczając okienko
3. Ustawienia – zdjęcie poglądowe poniżej



Żółta ramka obejmuje obszar wykrywania.

7. Wykrywanie gęstości tłumu (CD – Crowd Detection)

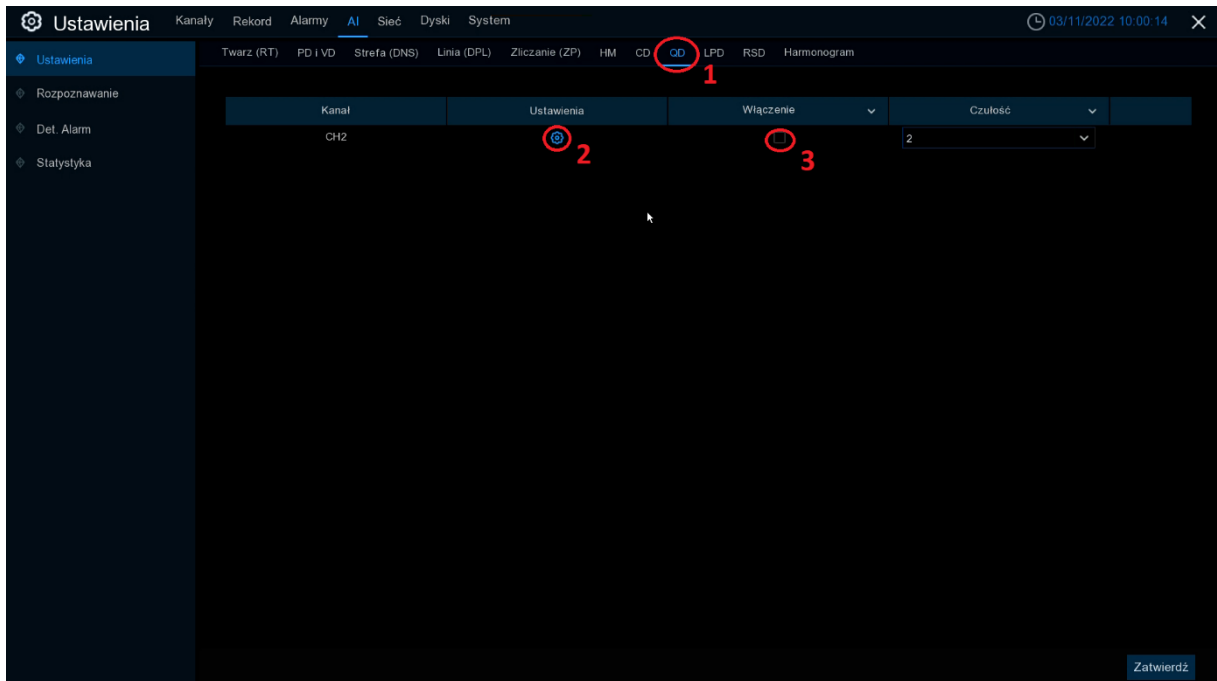


1. Wejść w zakładkę CD
2. Aktywować funkcję zaznaczając okienko
3. Ustawienia – zdjęcie poglądowe poniżej

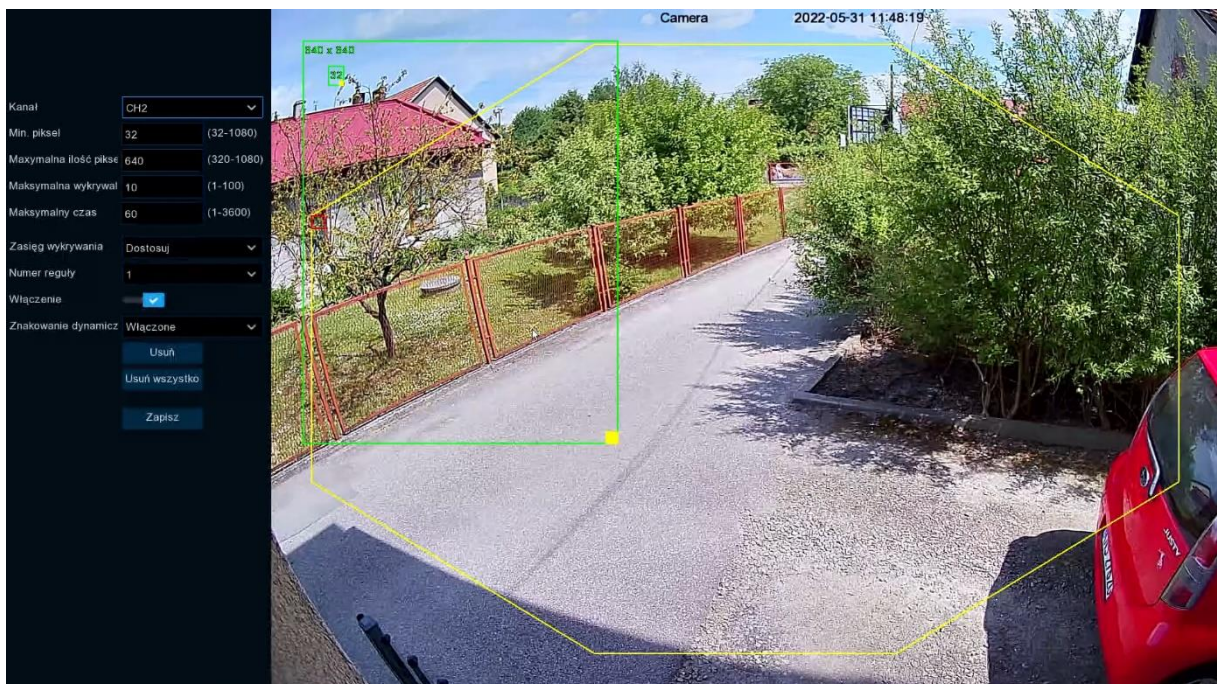


Zielone ramki określają maksymalny oraz minimalny obszar wykrywania.
 Żółta ramka obejmuje obszar wykrywania.

8. Wykrywanie długości kolejki (QD – Queue Detection)

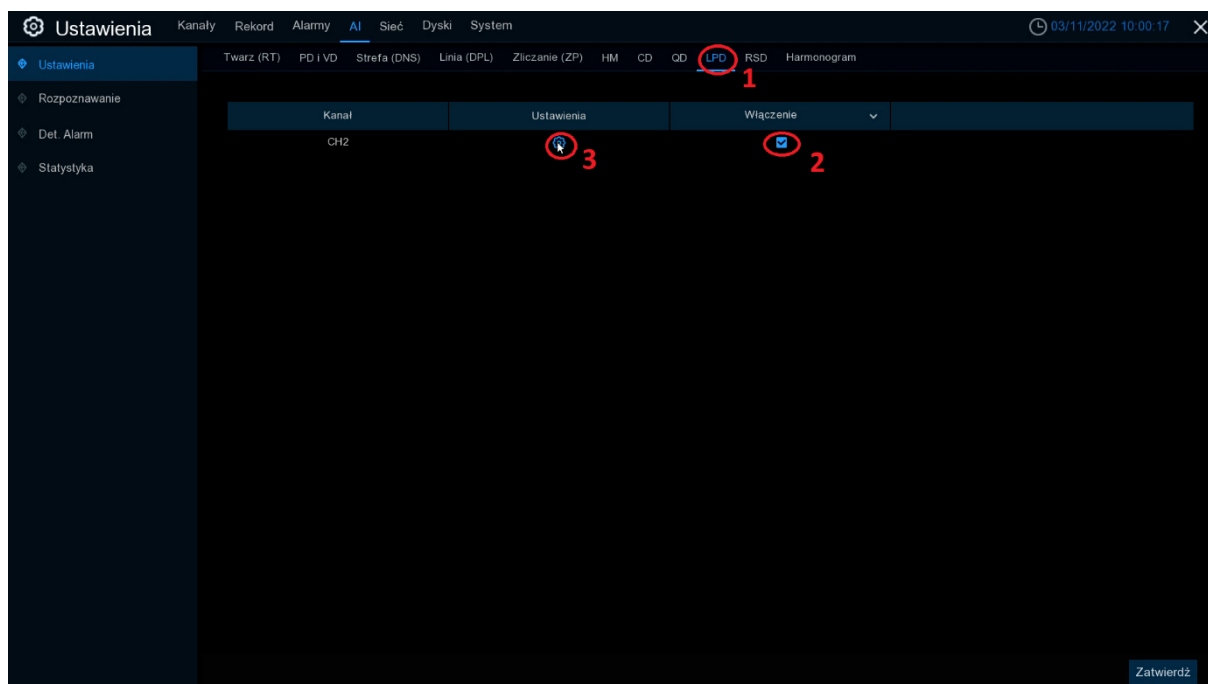


1. Wybrać zakładkę QD
2. Aktywować funkcję zaznaczając okienko
3. Ustawienia – zdjęcie poglądowe poniżej

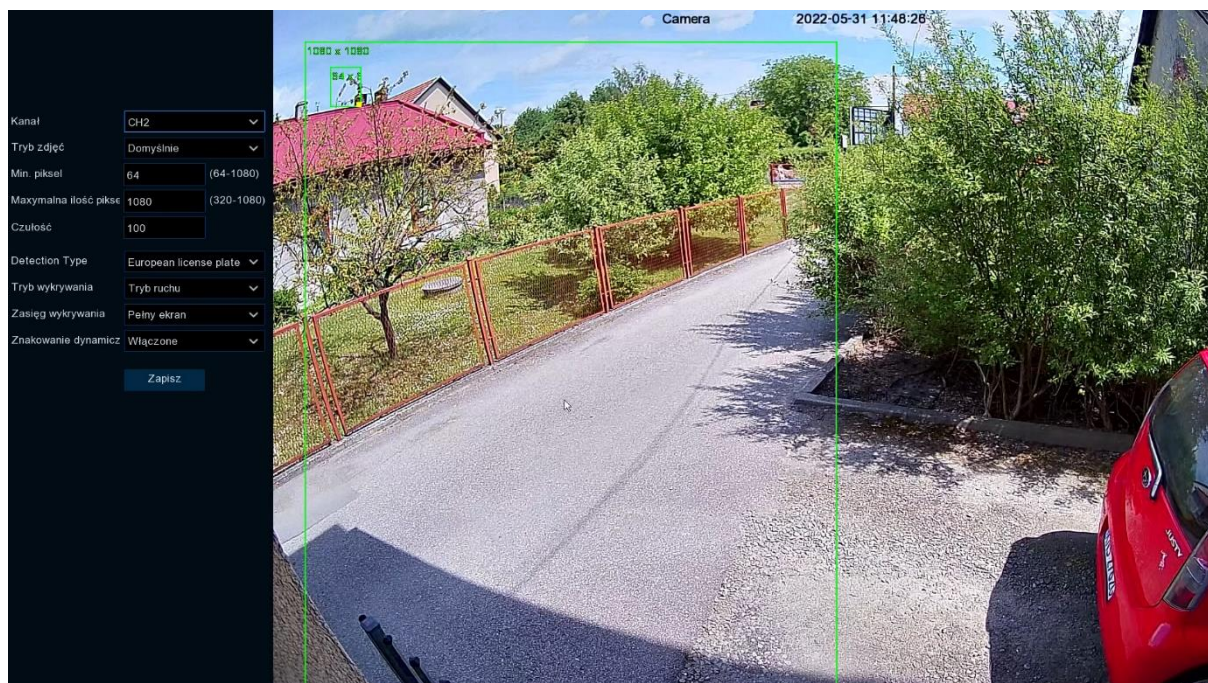


Zielone ramki określają maksymalny oraz minimalny obszar wykrywania.
 Żółta ramka obejmuje obszar wykrywania.

9. Detekcja tablic rejestracyjnych (LPD)

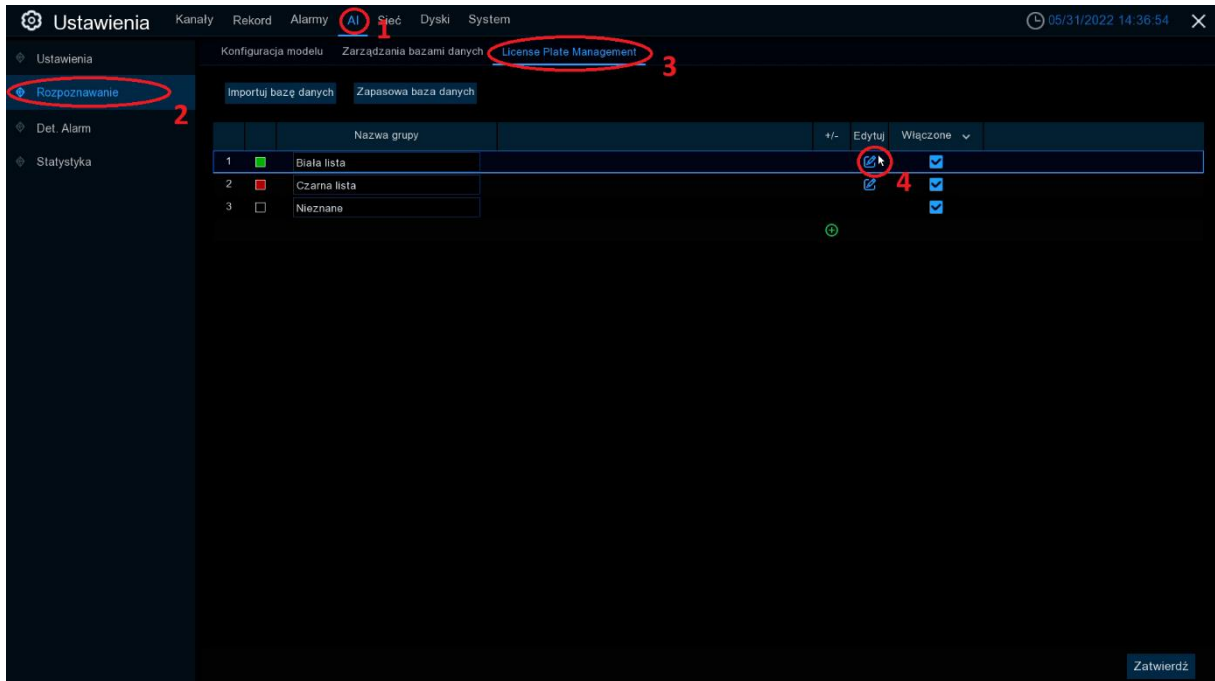


1. Wejść w zakładkę LPD
2. Aktywować funkcję zaznaczając okienko
3. Ustawienia – zdjęcie poglądowe poniżej

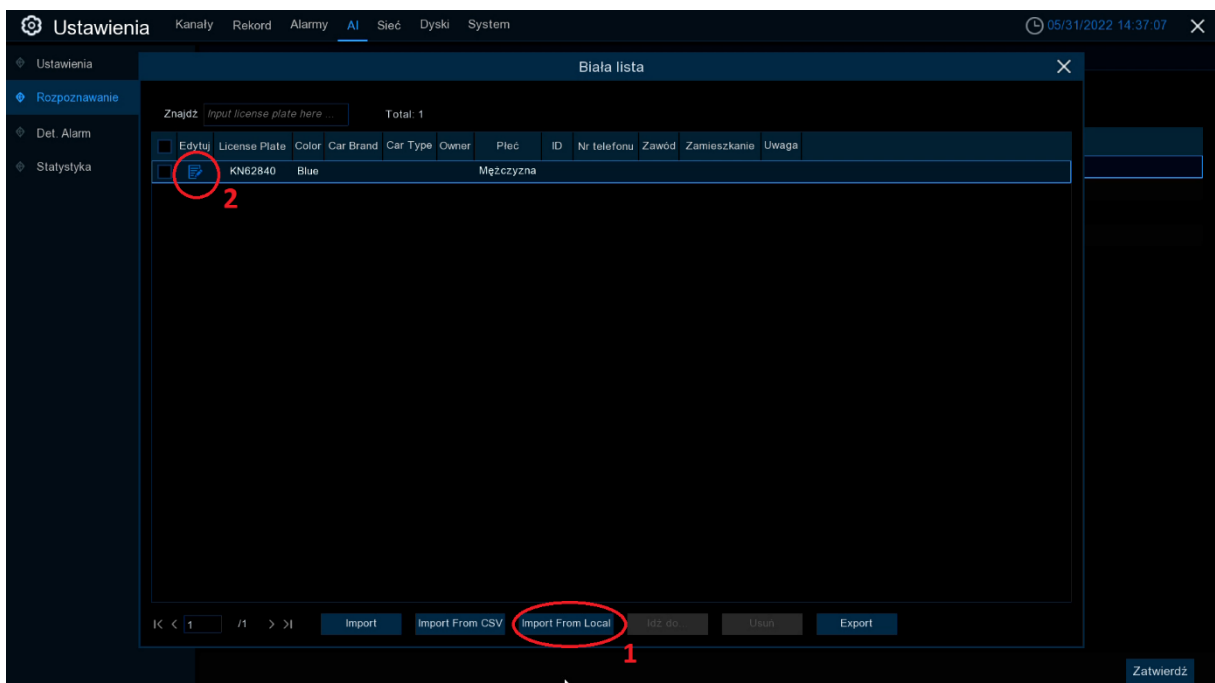


Zielone ramki określają maksymalny oraz minimalny obszar wykrywania.

9.1 Zarządzanie bazą danych tablic rejestracyjnych



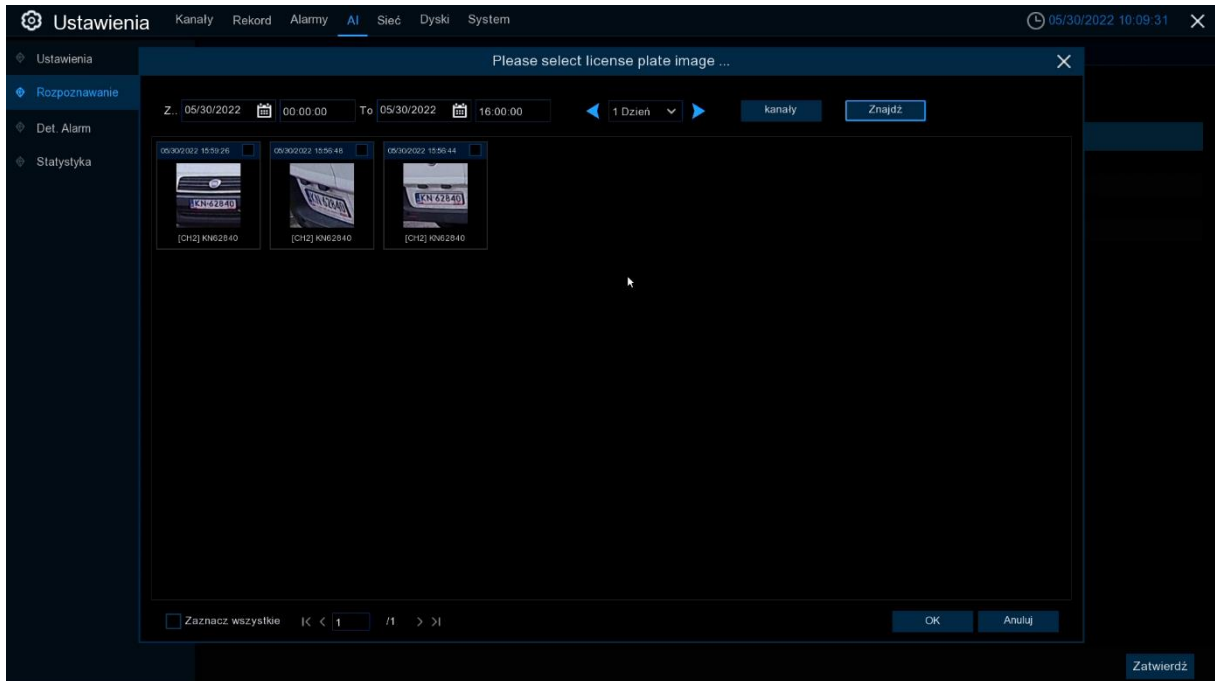
1. Wejść w zakładkę AI
2. Wejść w zakładkę Rozpoznawanie
3. Wejść w zakładkę License Plate Management
4. Przeglądanie elementów bazy danych – zdjęcie poglądowe poniżej



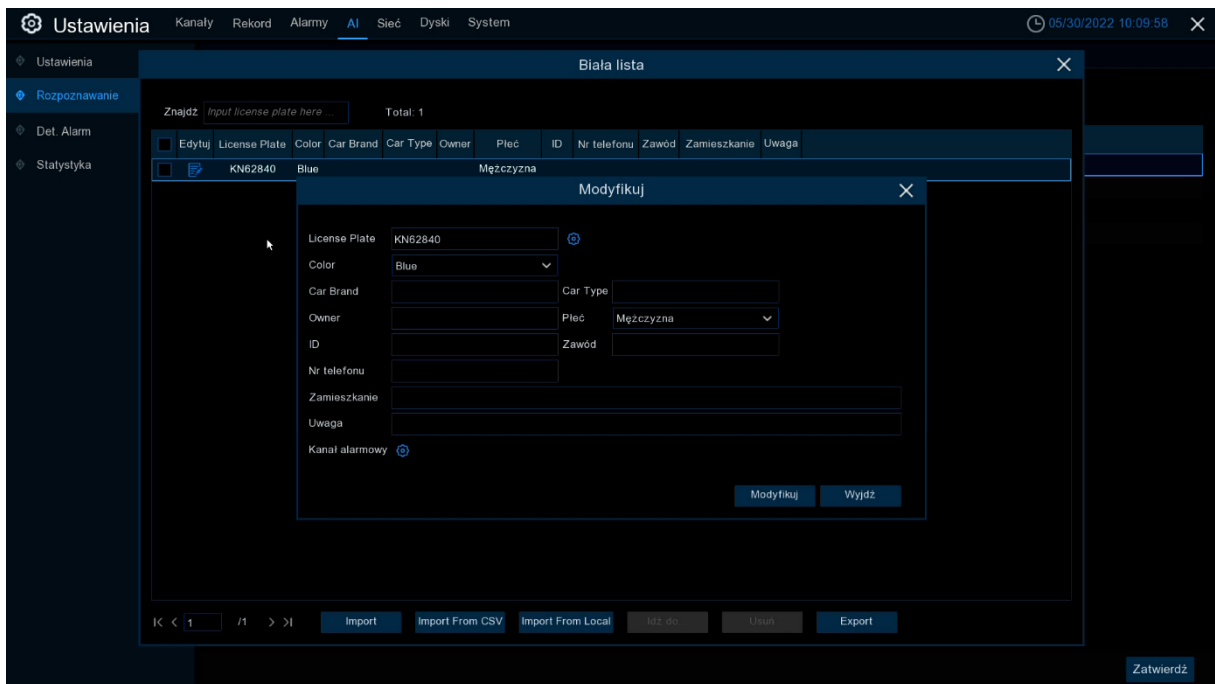
1. W tym miejscu istnieje możliwość importu z lokalnej bazy danych.
2. Edycja zapisanej tablicy rejestracyjnej

Zdjęcia poglądowe poniżej

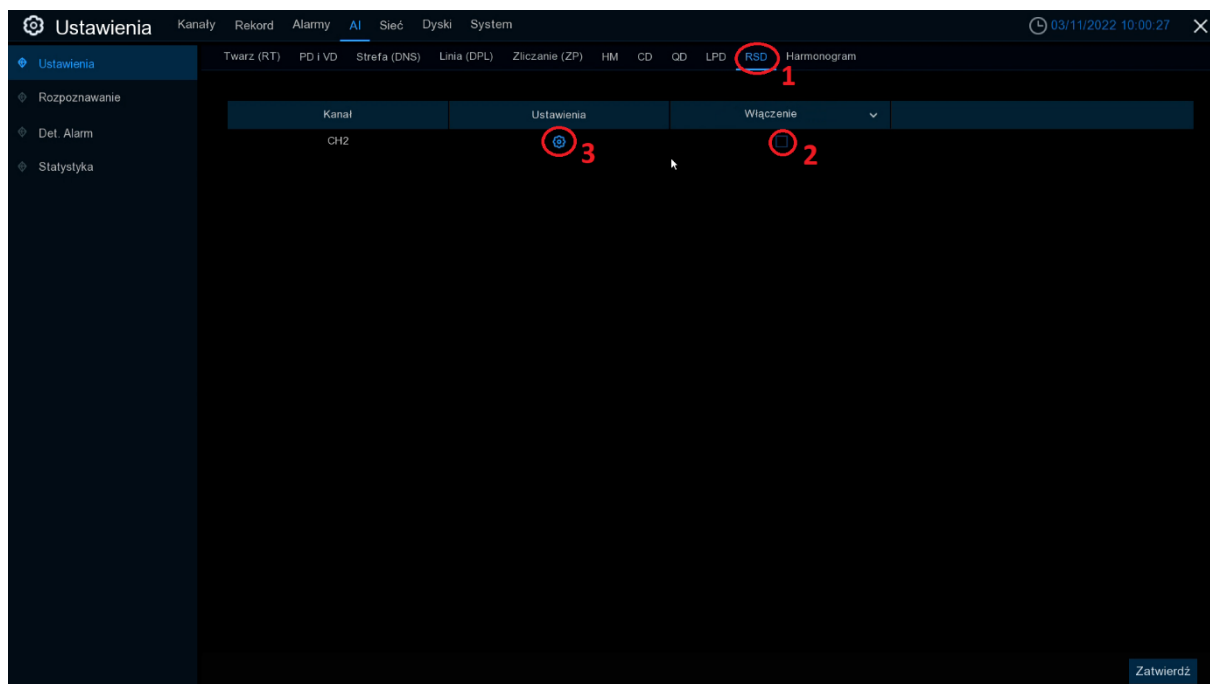
1.



2.



10. Detekcja dźwięku (RSD)



1. Wejść w zakładkę RSD
2. Aktywować funkcję zaznaczając okienko
3. Ustawienia – zdjęcie poglądowe poniżej

