

Na start, wytłumaczenie jak dodaje się do fibaro obrazy z kamer.

Kamery IP (oznaczenia YUC-)

Okno JPG URL

wpisujemy:

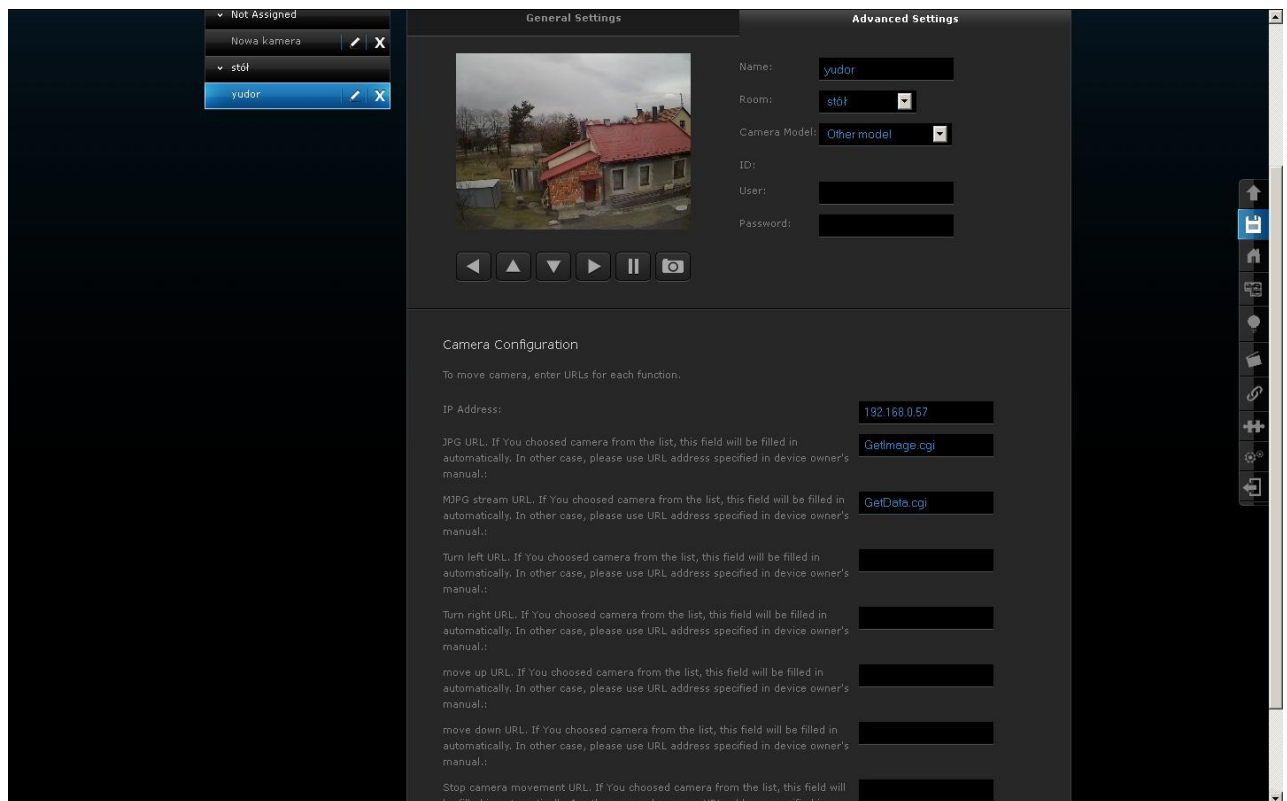
http://<ip_rejestratora>:<portweb>/GetImage.cgi

Okno MJPG

http://<ip_rejestratora>:<portweb>/GetData.cgi?CH=x

gdzie x = strumień (dla przykładu 1 - strumień megapikselowy, 2 - strumień pomocniczy mniejszy)

Poniżej przykład jak to się wpisuje jeżeli wcześniej wprowadzimy adres ip, natomiast jeżeli adresu nie wprowadzimy - wpisujemy całą ścieżkę



Rejestratory Analogowe (YDS-)

Okno JPG URL

wpisujemy:

http://<ip_rejestratora>:<portweb>/GetJPG.cgi?CH=x

gdzie x= numer kanału analogowego

Okno MJPG

http://<ip_rejestratora>:<portweb>/GetData.cgi?CH=x

gdzie x = numer kanału analogowego

Wszystko powinno wtedy działać